



# **COMITÉ DIRECTEUR**

## **10/12/2016**

ORGANISATION ET RÔLE DU  
SIEGE

## QU'ENTEND ON PAR SIEGE ?

L'ensemble des salariés de la fédération, en soutien de celle ci, pour mettre en œuvre le projet de développement décidé par le comité directeur.

Aujourd'hui, une organisation qui doit devenir **plus efficace, plus lisible, plus complète.**

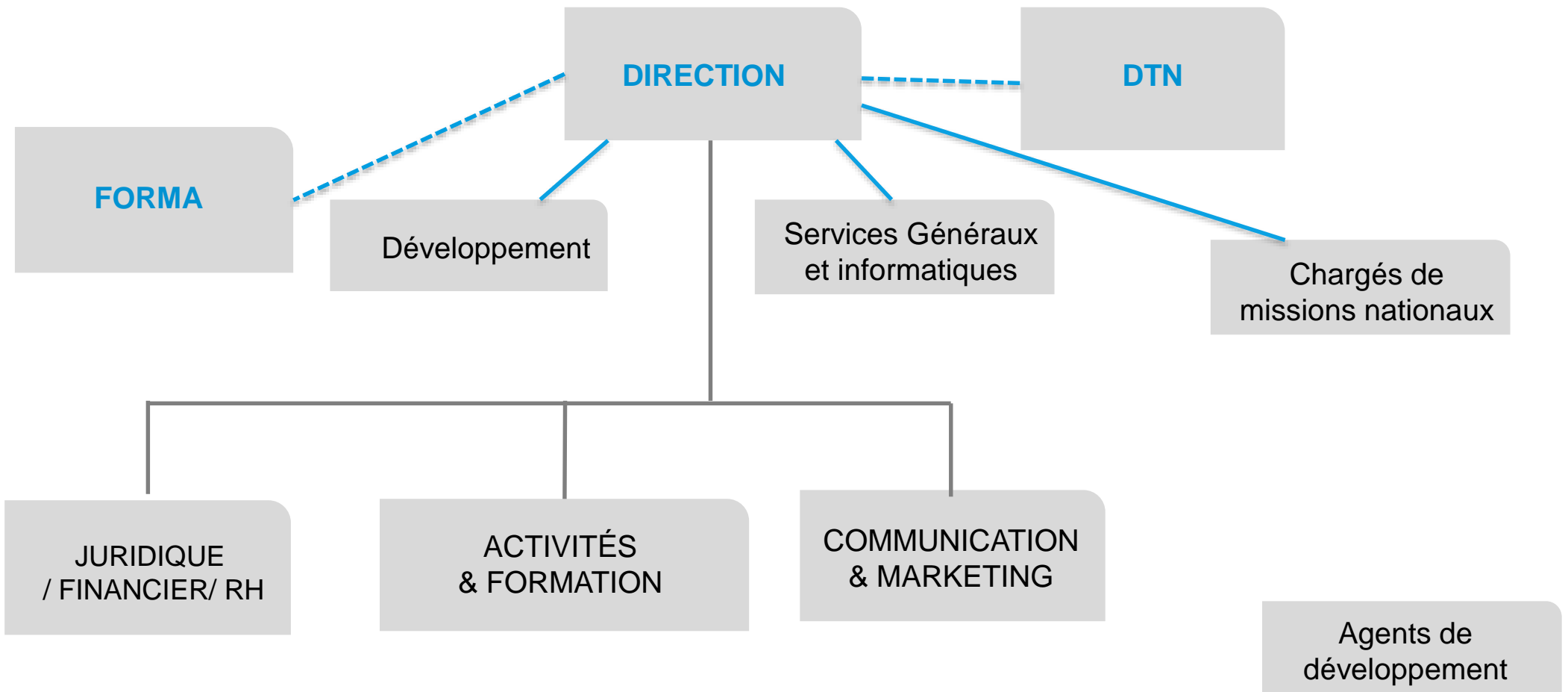
## SON ROLE

### PILOTER LA MISE EN ŒUVRE DU PROJET DE LA FÉDÉRATION

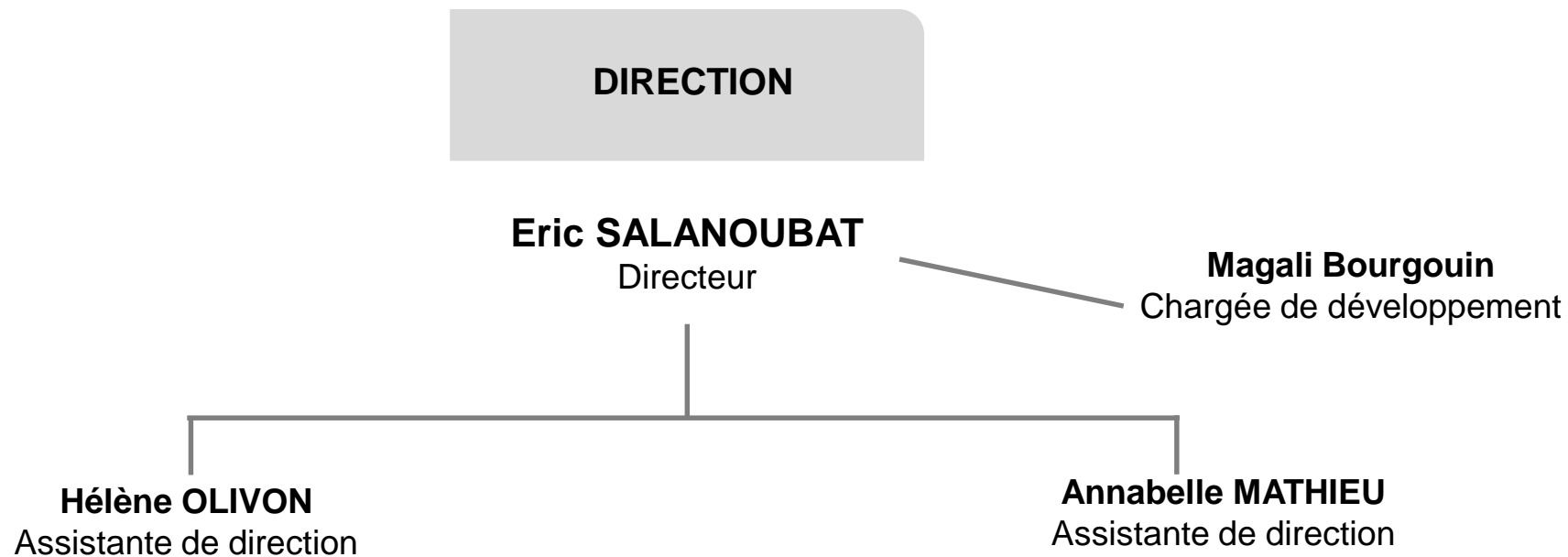
**Avec comme objectifs :**

- ✓ **d'être professionnel dans ses actions, ses conseils.**
- ✓ **d'être performant : réactifs, productifs et pragmatiques ( obtenir du résultat)**
- ✓ **d'être un « prestataire de services » dans sa relation avec les élus et bénévoles pour faciliter leurs tâches, les accompagner, les « soulager ».**
- ✓ **d'être garant de la bonne application des règles de fonctionnement décidées par le Comité Directeur, ou écrits dans les règlements.**

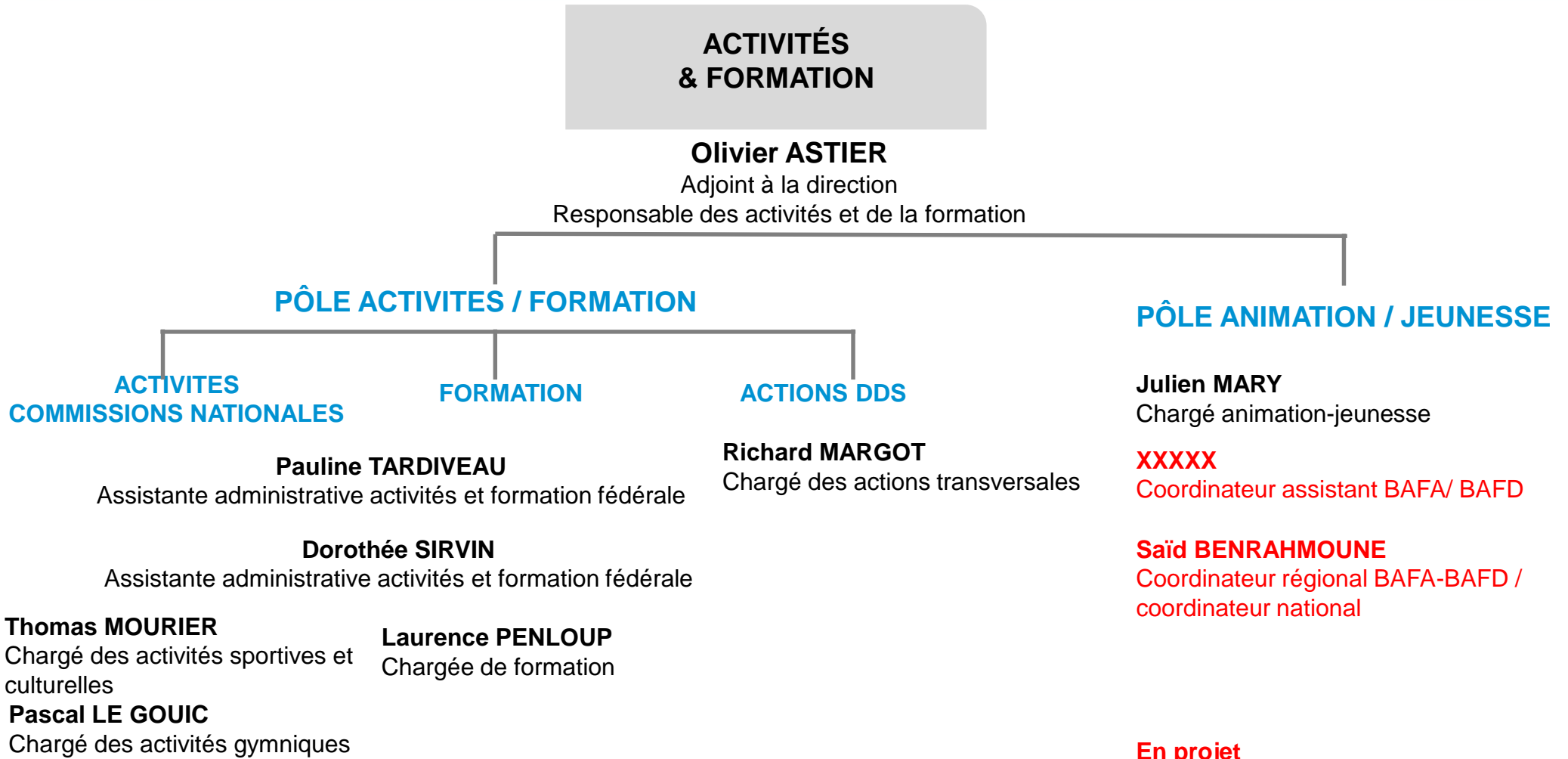
# ORGANIGRAMME FONCTIONNEL



# ORGANIGRAMME



# ORGANIGRAMME



# ORGANIGRAMME

**JURIDIQUE /  
FINANCIER / RH**

**Arthur BOILEAU**

Adjoint à la direction

Responsable juridique / financier / RH

**PÔLE COMPTABILITÉ**

**Christine MARCHAND**

Comptable

**Aurélie AZEVEDO**

Comptable

**PÔLE JURIDIQUE**

**Alec Eraud**

Juriste

# ORGANIGRAMME

**Services généraux et  
informatiques**

**Tony Hersard**

Responsable du siège et des services  
informatiques

**Kamel KEMACHE**  
Employé reprographie courrier

**Joby RANGON**  
Chargé d'accueil et boutique

**En projet**



# ORGANIGRAMME

## COMMUNICATION & MARKETING

**Marion LACROIX**

Adjointe à la direction

Responsable communication et marketing

### PÔLE COMMUNICATION

**Hélène MESSMER**

Chargée de communication

**Caroline PARADIS**

Chargée de communication

**Benjamin Henry**

Chargé de communication digitale

**XXXXX**

Stagiaire communication interne

**XXXX**

Service civique actions transversales

**XXXX**

Stagiaire digital

### PÔLE MARKETING

**Yoann Nougulier**

Chargé marketing

**XXXXX**

Stagiaire marketing

**En projet**

# ORGANIGRAMME

## FORMA

**Catherine BONDU**

Directrice

**Christina Binet**  
Assistante administrative

**Sandra Chaigneau**  
Coordinatrice PDL

**Romain Bobinet**  
Coordinateur IFEPSA

**Anne-Gaëlle Chesne**  
Coordinatrice AURA

**Christel Bourkels**  
Coordinatrice IDF

**Guillaume Garreau**  
Coordinateur sud

# ORGANIGRAMME

**DTN**

**Laurence SAUVEZ**

**Eric Lamarque**

**Gérard Santoro**

**Anny Sylvestre-Baron**

**XXXX**

# ORGANIGRAMME

**Chargée de mission  
Nationale**

**Marjolaine Seguy**  
Sport santé – Atoutform'

## MON ROLE...ET LE FONCTIONNEMENT DES EQUIPES

**Coordonner et rendre performant le travail de tous les salariés qui travaillent pour la fédération**

- Point de coordination et d'arbitrage entre le président, le Bureau et le comité directeur et les salariés
- Point de coordination et d'arbitrage entre les responsables de commissions nationales, le délégué et les salariés
- Point de coordination et d'arbitrage entre les instances extérieures, institutionnelles, politiques, commerciales, partenariales et le président, le comité directeur et les salariés

## UN FONCTIONNEMENT POUR ÊTRE PLUS PERFORMANT?

Mon rôle est de stopper les dysfonctionnements, « conflits » éventuels entre les commissions, les délégués, les structures, le comité directeur et les salariés.

L'arbitrage stratégique, étant validé par le président, le bureau ou le comité directeur.

# UN FONCTIONNEMENT POUR ÊTRE PLUS PERFORMANT?

Pour améliorer notre fonctionnement, **il me semble indispensable** :

- de laisser une validation rapide par le directeur, d'un certain nombre d'actions non stratégiques, opérationnelles, afin d'être plus efficace dans nos actions.
- de « libérer » le Président, le Bureau, le Comité, des problématiques, conflits opérationnels qui impliquent les salariés.
- d'avoir une relation permanente et plus efficace avec les salariés des Comités Régionaux (agents de développement)