

Infos d'en Hauts

Septembre • Décembre 2021 | N°1

REVUE OFFICIELLE DU COMITE REGIONAL HAUTS DE FRANCE DE LA FÉDÉRATION SPORTIVE ET CULTURELLE DE FRANCE



ACTUALITÉS

LA FÉDÉRATION
EN REGION

LA FÉDÉRATION
SPORT ET CULTURE

SOMMAIRE

3 - EDITO

4- Les échos en région

5 - LA VIE DU COMITE

5 - Actualités digitales

6 - Weekend SoLeader 2021

7 - 3 Questions à ...

8 - Zoom sur le projet Anim'

9 - Les partenariats régionaux

10 - Entretien avec une élue

11 - Projet 1001 gares

12 - Actions santé handicap

13 - La formation BAFA

15 - SPORT ET CULTURE

15 - Les actions sportives

16 - Les rendez-vous à ne pas manquer

17 Portrait d'un bénévole et de son association

18 - Parenthèse culturelle

19 - Contacts



Edité par le comité régional HAUTS DE FRANCE de la Fédération Sportive et Culturelle de France

Siège social FSCF Hauts de France :
39 rue de la Monnaie - 59800 Lille
Tel : 03 20 14 53 45 / Fax : 03 20 55 17 42
e-mail : contact@fscf-hdf.fr / www.hautsdefrance.fscf.asso.fr

Directeur de la publication : Antoine DELTOUR

Comité de rédaction : Antoine DELTOUR, Nicolas WARGNIER, Miloud TITI, Antoine TEIRLINK.

Comité de relecture : Laurence MUNOZ, Gaëlle BAREGE, Nicolas WARGNIER

Tirage : 200 Exemplaires / Diffusion : Téléchargement site web

Impression : Mailing Express Service
rue de la Quièze 59310 SAMEON

La communication régionale prend un nouveau tournant !



Antoine Deltour

Président du comité régional FSCF Hauts de France

Chère lectrice, cher lecteur,

Vous êtes en possession du premier numéro du magazine édité par le comité régional FSCF Hauts de France.

Infos d'en hauts, est d'abord et avant tout un magazine de présentation des activités et des spécificités du comité régional Hauts de France de la Fédération Sportive et Culturelle de France.

Ce magazine trimestriel véhiculera les actualités et les projets du comité régional FSCF Hauts de France au delà de ses frontières, et cela dans une démarche d'ouverture sur notre territoire.

Les bénévoles de notre organisation, les associations qui la composent, les comités départementaux qui la structurent pourront ici faire part de leurs projets et/ou de leurs actualités.

Dans ce premier numéro, nous avons choisi de donner la parole à des bénévoles investis qui œuvrent dans l'intérêt de nos adhérents et nos pratiquants, pour faire vivre notre projet éducatif à travers des actions solidaires et ainsi permettre à chacun et chacune de trouver sa place dans le mouvement associatif, qu'il soit sportif ou culturel.

Je vous souhaite une belle découverte de "INFOS D'EN HAUTS" !



LES ÉCHOS EN RÉGION

Congrès régional 2021

La relance de nos activités est un élément fort de la reprise après 18 mois d'arrêt. C'est dans cet état d'esprit que le comité œuvre a souhaité organiser un congrès qui sonne la rentrée pour tous ! Une journée ouverte à l'ensemble du territoire et de nos adhérents, pour nous retrouver, échanger, faire avancer nos projets...tout un programme.

Le congrès régional reviendra chaque année avec son lot d'ateliers, de carrefours, de moments de partages.



Bienvenue à....

Nous sommes heureux d'accueillir de nouvelles associations ainsi que leurs dirigeants. En ce début de saison ce sont les comités départementaux du Nord, de l'Oise et Somme/Aisne qui s'étoffent avec l'arrivée de :

- L'ASSOCIATION SAINT ROCH ANIMATION LOISIRS EDUCATION - CD SOMME AISNE située à Amiens (80)
- LA FRATERNELLE FINESIEUNNE - située à Feignies (59)
- LA FRATERNELLE AUBYGEOISE située à Auby (59)
- TWIRLING PASSION situé à Sérifontaine (60)



Bientôt un Séjour Loisir en Hauts de France

Dans les prochains mois, le comité régional proposera à ses adhérents un Séjour Loisir qui se déroulera au mois de Juillet 2022 dans un site propice à l'accueil de groupes où les activités innovantes seront à l'honneur. Un beau programme se dessine déjà pour favoriser l'épanouissement de nos jeunes.



Un état des lieux RSO

Engagée dans une démarche de développement durable depuis plusieurs années, le comité régional va engager un diagnostic sur l'ensemble de son territoire visant à faire émerger les bonnes pratiques et les pistes d'amélioration. Cette action prendra plusieurs mois et s'inscrit pleinement dans l'approche RSO fédérale qui est la continuité naturelle du développement durable.



LA VIE DU COMITE REGIONAL

UN PLAN 2020/2024

Le comité régional se dote de son propre plan de développement !

Avec la nouvelle mandature, le comité directeur s'engage dans un plan de développement régional ambitieux. 5 Axes de développement et 40 actions s'en dégagent à l'instar de ceux présentés au plan de développement fédéral. L'ensemble des actions proposé repose sur le projet éducatif et doit permettre à nos adhérents d'y trouver les outils et les leviers nécessaires à leur épanouissement en tant qu'individu. Ce plan de développement doit aussi nous ouvrir sur l'extérieur avec de nouveaux projets structurants qui concernent l'ensemble du territoire régional. Innover, développer, préserver et améliorer ; voilà les 4 piliers de ce plan que nous vous proposons aujourd'hui.



ACTUALITÉS DIGITALES & RÉSEAUX SOCIAUX

La révolution digitale FSCF

Plus rapide, plus simple et plus efficace, ADAGIO (Aide à la Digitalisation des Associations et Gestion Informatique des Organisations) va fortement simplifier la gestion de votre association ! Anciennement intitulée Lolit@, cette solution va digitaliser l'ensemble des offres et des services de la fédération.

Cette plateforme vous permet de nombreuses choses, notamment la possibilité de procéder à l'affiliation ou la ré-affiliation de votre association à la fédération, ou encore créer une licence, ces actions peuvent être effectuées via des étapes simples sur une plateforme déjà très visuelle et intuitive. Elle vous permet également de gérer votre association en donnant les droits d'accès aux différents dirigeants. C'est aussi par Adagio que vous pourrez passer si vous souhaitez mettre à la vue de tous un événement organisé par votre association en créant une carte ponctuelle, retrouver les différents lieux de pratique. Un calendrier ainsi qu'un espace de stockage de fichiers afin de communiquer sont aussi intégrés à la plateforme.

Infos et renseignements : Romain - <https://bit.ly/3iC1e3P>

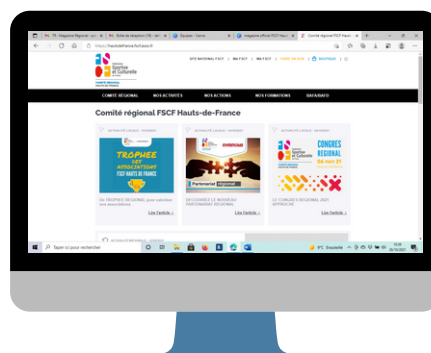
ADAGIO

(Aide à la Digitalisation des Associations et Gestion Informatique des Organisations)

Notre site web se réorganise

Depuis plusieurs années maintenant le site web régional est en service et le temps était venu de le mettre à jour. Désormais, il constitue une véritable vitrine du comité régional. Passage indispensable pour toutes les associations, mais aussi nos partenaires afin de prendre connaissance des projets, calendriers, documentations, et activités dispensées en région.

Rendez-vous sur www.hautsdefrance.fscf.asso.fr





WEEKEND SOLEADER 2021

Quand solidarité rime avec responsabilité !

Fin mai dernier, le comité régional des Hauts-de-France a organisé un week-end SoLeader à Blériot-Plage.

A destination des 18-25 ans, ce séjour a eu pour objectif de travailler sur les notions d'engagement, de solidarité, de projet et de bénévolat. Au total, 11 participants se sont retrouvés au WF côte d'Opale, dans un cadre de verdure en bord de mer.

Supervisés par deux formateurs, les jeunes ont eu un programme bien chargé. Différents temps ont été mis en place pour que les groupes comprennent les objectifs et proposent un projet solidaire réalisable, le tout dans une immersion totale au sein du monde associatif (sportif, culturel, humanitaire et socio-éducatif).

Ravis d'avoir participé, de s'être rencontrés, d'avoir pu échanger, et enchantés par leur séjour, les jeunes sont repartis la tête pleine de souvenirs et d'entrain. Ils ont remercié la fédération de proposer des projets tels que SoLeader, qui sont de réelles expériences de vie selon les paroles de Yassin, jeune bénévole.

Les participants ont pris conscience des 5 valeurs phares de la fédération (solidarité, autonomie, responsabilité, respect, ouverture) et souhaitent désormais accomplir au plus vite le projet et les actions amorcés durant le weekend.



3 QUESTIONS À ...

Hugo Marville, jeune volontaire SoLeader

La parole à ceux qui font la FSCF



Peux-tu te présenter rapidement et nous dire comment ton aventure avec la FSCF a démarré ?

Je m'appelle Hugo Marville, j'ai 21 ans et je suis étudiant en 3ème année de Licence STAPS. Je pratique le Football et je suis éducateur dans mon club depuis 6 ans maintenant où je m'occupe des enfants à partir de 7 ans. J'ai découvert la FSCF grâce à ma sœur qui s'est formée au BAFA. Au moment où je me suis lancé dans cette démarche, je n'ai pas hésité et j'ai contacté la FSCF à mon tour. J'ai donc fait l'ensemble de ma formation BAFA avec la FSCF, ce qui m'a permis de découvrir ce qui se cachait derrière cette Fédération.

Il y a d'ailleurs un certain nombre de différences entre la FFF et la FSCF, notamment l'approche et l'ouverture culturelle que prône la FSCF. J'aimerais d'ailleurs aider à insuffler une partie de la vision FSCF au sein de la FFF à mon échelle.

Il est vrai que ma "rencontre" avec la FSCF m'a permis d'apporter une plus-value dans mon approche des besoins de l'enfant pour leur bien-être personnel.

Sur quels projets as-tu travaillé à la FSCF et quels rôles as-tu eu dans ceux-ci ?

Après la réalisation de ma formation BAFA, j'ai eu l'opportunité de participer au Week-end SoLeader qui s'est déroulé fin Mai / début Juin à côté de Calais.

A cette occasion, j'ai pu partager avec d'autres jeunes issus d'univers différents, et ainsi réfléchir à la mise en place de projets "solidaires". Avec mon groupe, nous avons réfléchi sur la mise en place d'actions écocitoyennes et éco-responsables. Les actions sont actuellement toujours en cours de mise en place, avec pour objectif de mettre la FSCF au cœur de celles-ci. Ce week-end m'a permis d'évoluer sur ma prise de responsabilité au sein du mouvement associatif.

Enfin, grâce à tout ce vécu FSCF, j'ai été contacté pour encadrer et animer le camp FICEP* cet été à Aix en Provence. Le principal enjeu est d'intégrer les activités sportives et culturelles au sein du séjour. Ce fut un échange culturel riche et une réelle expérience de vie.

*Fédération Internationale Catholique d'Éducation Physique et sportive

Que t'ont apporté tes actions aux côtés de la FSCF et quels projets as-tu pour la suite ?

Mon parcours avec la FSCF m'a beaucoup apporté personnellement mais je pense que ces expériences m'ont surtout fait "grandir". J'en garde un très bon souvenir et c'est pourquoi je ne souhaite pas m'éloigner de ce monde de l'animation. Depuis mes 17 ans et mes débuts avec la FSCF, j'ai eu l'occasion d'apprendre et de m'enrichir auprès de personnes d'horizons différents, et ainsi de développer mon ouverture aux autres. Le camp FICEP, riche en échanges avec les délégations autrichienne et roumaine, en est l'exemple parfait.

Dans un avenir proche avec la FSCF, il est prévu que je participe au Congrès Fédéral en tant qu'invité, mais aussi que je découvre le métier de Formateur BAFA, ce qui me permettra, à mon tour, de transmettre tout ce que j'ai pu y découvrir.

D'un point de vue plus personnel, je vais terminer ma 3ème année par un semestre d'études au Canada, une nouvelle expérience riche en découverte à venir.

ANIM', UN PROJET FAVORISANT LA MULTIACTIVITÉ

Dans le cadre du développement de la multiactivité, Anim' est un nouveau dispositif favorisant l'accès à de nouvelles pratiques



Anim' est un projet ludique et pédagogique, ouvert à tous, basé sur les activités nouvelles, innovantes et multiples s'inscrivant dans le plan de développement fédéral en lien avec la multiactivité. L'objectif d'Anim' est de poursuivre la mission d'éducation populaire de la fédération en proposant une offre permettant aux individus de s'épanouir dans la voie de la non-spécialisation d'activité. Anim' est une offre de service, à destination de différents types de structures, sous forme de stages dédiés aux activités innovantes et originales. Une large gamme d'activités est proposée : KinBall, Tchoukball, Poull Ball, Slackline, PedaYoga, ...

Plusieurs types de public peuvent profiter des interventions dans le cadre du projet Anim' :

- Anim'Asso, spécifique aux associations affiliées FSCF
- Anim'Ecoles, spécifique aux attentes pédagogiques des écoles
- Anim'Loisirs, spécifique aux structures de loisir

Le projet Anim' peut s'organiser sous différentes formes selon les besoins de la structure :

- Initiation (1 séance)
- Approfondissement (3 séances)
- Perfectionnement (5 séances)



Ce projet vient en réponse au projet éducatif de la FSCF et met en avant ses valeurs. Il permet aux différentes structures d'étoffer et diversifier leur offre de pratique; s'ouvrir à de nouvelles activités.

Par son organisation et sa diversité, Anim' se veut une solution simple et pratique pour les structures souhaitant apporter à leur public des expériences nouvelles et originales.

Miloud Titi, actuellement en stage DEJEPS au sein du Comité Régional Hauts de France, est en charge du développement de ce projet sur l'ensemble du territoire des Hauts de France.



Partenariats régionaux

Le comité régional et des entreprises du milieu gymnique renouvellent et amplifient leurs partenariats

Avec la concrétisation de ces 2 partenariats spécifiquement dédiés aux associations dont les activités gymniques et d'expression nécessitent l'acquisition de matériels spécifiques, le comité régional offre une opportunité d'améliorer les conditions de pratique tant compétitive que de loisir. D'autres partenariats viendront compléter ces dispositifs. Nous remercions ces entreprises pour leur implication et leur écoute, et d'être toujours plus proche de nos associations.

ANIMEZ VOTRE ASSOCIATION AVEC



LES VENTES AGIVA JUSTOGYM

Bénéficiez d'une commission de 10 % sur les ventes réalisées à l'occasion d'une vente privée dans votre association. Prenez contact avec le technico commercial Marc et déterminez vos besoins et la date de la vente par email : marc@agiva.com

POUR METTRE EN PLACE CETTE ACTION IL FAUT :

1. que votre association soit affiliée FSCF
2. que votre association soit organisatrice d'une vente privée au sein de votre structure

EQUIPEZ VOTRE ASSOCIATION VIA



VENTE GROUPEE GYMNOVA

Bénéficier d'une remise de 10 à 15 % sur les catalogues «GYMNOVA » et « educ'gym » via www.shop.gymnova.com pour toute commande passée avant le 15 Décembre 2021

MODALITES de COMMANDE en 3 ETAPES :

1. L'Association doit être affiliée avant le 15 novembre 2021
2. Prendre contact auprès de Nicole GRAUS, technico-commerciale GYMNOVA et procéder à une demande de devis
3. L'Association transmet au COMITE REGIONAL le devis daté et signé accompagné d'un acompte de 30 %

RECEPTION & FACTURATION :

1. La Société GYMNOVA convient des modalités de livraison du matériels avec l'association
2. Une fois la livraison effectuée, le COMITE REGIONAL transmet la facture de solde comprenant la remise (10 à 15 %)
3. L'association procède au règlement du solde à réception de facture, par virement bancaire.

Véronique Arroyo

Vice-présidente santé et inclusion des publics au Comité
Directeur de la Fédération Sportive et Culturelle de France.

En charge du Programme Santé AtoutForm', Gym Form' et de
l'Éveil de l'enfant

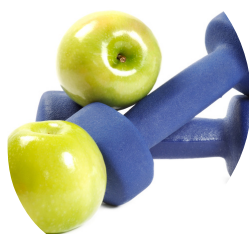


L'épanouissement dans l'engagement

Effectivement nouvelle au Comité directeur de cette année, je débute donc dans cette nouvelle fonction. Entraîneur de gymnastique depuis plus de 20 ans, je me suis lancée il y a 4 ans dans la Commission Nationale Éveil de l'Enfant afin de donner un peu de mon temps par conviction du bienfait de cette activité sur nos enfants. J'ai donc franchi une étape supplémentaire en rejoignant le comité directeur de la FSCF, et quand la place de Vice-Présidente s'est proposée à moi, la réflexion a été de mise. Mais si des doutes m'ont envahi quant à la fonction, le thème de la Santé et de l'inclusion des Publics me parlait complètement. Sous ma vice-présidence j'ai également en charge les CN Atoutform', Gymform' et Éveil de l'Enfant.

Je ne suis pas seule dans cette fonction, je suis bien entourée et nos projets sont de rendre les activités accessibles pour tous. En effet après cette période de Covid-19, les perspectives et la façon de voir nos activités sont différentes. Le bien-être de la personne doit passer avant tout. Faire que chacun trouve sa place dans une activité culturelle ou physique me semble une importance capitale. Déployer sur les territoires le programme Atoutform' afin de lutter contre la sédentarité me semble un enjeu majeur et inclure les pratiquants souffrant de pathologies à nos pratiques grâce à form'+ et au dispositif AVA l'est tout autant. D'autres projets se préparent et d'autres continuent leur chemin, comme celui de faire découvrir davantage l'Eveil de l'Enfant qui, par la non-spécialisation, rend les enfants jusqu'à 6 ans (pour le moment) vers une parfaite autonomie et leur donne un goût à une multitude d'activités.

Je souhaite donc à chacun une bonne saison et de prendre chaque moment qui nous est donné avec nos adhérents comme un véritable bonheur.



■ UNE MAISON SPORT-SANTÉ-CULTURE

Le comité régional a répondu à un appel à projets dans le cadre du dispositif 1001 gares de la SNCF

La maison sport santé culture, un édifice au cœur de la ville, au bénéfice du plus grand nombre.

La FSCF entend participer à l'effort collectif pour mieux habiter la planète, notre bien commun. Ainsi elle mène des actions de natures différentes pour sensibiliser, informer et éduquer les acteurs de la société civile et les jeunes en particulier à des conduites responsables.

Dans ce sens, elle partage l'idée de mieux habiter les espaces et de les exploiter de manière intelligente. Les mètres carrés libres des « 1001 gares » apparaissent comme une initiative totalement en phase avec ses valeurs. Proposer des services au cœur de la vie quotidienne des citoyens, faciliter l'accès aux offres de pratiques, faire contracter ainsi un habitus de vie saine est un défi stimulant pour le comité régional de la FSCF.

Entouré de ses associations locales, épaulé par un solide réseau national d'appui, le comité régional souhaite montrer sa capacité à se mobiliser pour ce projet de maison sport-santé-culture.

Actuellement, les Hauts-de-France comptent 23 maisons sport-santé. Villeneuve d'Ascq apparaît comme un site idéal pour une meilleure couverture du territoire en matière de sport santé. La liaison sport culture apparaît comme une valeur ajoutée pour élargir l'éventail des possibilités de pratique. Un espace réservé aux usagers pour leur propre pratique, pour l'éducation à la santé, mais aussi un espace pour les dirigeants et les encadrants, centre de ressources et lieu de travail pour le montage de projets multipartenariaux. Ce lieu sera propice à la découverte, on pourra par exemple y retrouver des séances de gym douce et de détente ou encore des expositions éphémères liées à la santé, la culture ou encore à la pratique sportive. Il serait aussi possible d'avoir un rendez-vous avec un professionnel de santé ou de disposer d'une salle de co-working connectée. Ce lieu, en plus d'être bâti sur des engagements sociaux et environnementaux solides a donc pour vocation d'être un réel poumon de la vie de quartier. Pour en savoir plus, n'hésitez pas à consulter [le site régional de la FSCF Hauts-de-France](#).



NOS ACTIONS SANTE - HANDICAP

A la FSCF les questions liées à la santé et au handicap constituent un vrai engagement avec un programme complet

ATOUTFORM' UN PROGRAMME DE SANTÉ PUBLIQUE



Il est désormais prouvé que la pratique d'une activité physique adaptée et modérée participe à la préservation du capital santé et aide à lutter efficacement contre les effets de la sédentarité, du vieillissement et de l'isolement. Pratiquée dès le plus jeune âge ou démarrée à n'importe quelle étape de la vie, elle est un atout précieux et de taille dans le maintien d'une bonne santé au quotidien.

C'est en cherchant à concilier ses valeurs de respect de la personne, d'ouverture, d'autonomie, de solidarité et de responsabilité avec ses engagements en matière de santé publique que la Fédération Sportive et Culturelle de France a conçu le programme santé Atoutform' pour aider chacun à trouver l'activité qui lui est adaptée.

UN PROGRAMME POUR TOUS

Inscrit dans la Stratégie nationale sport santé 2019-2024, le programme santé Atoutform' s'adresse tant aux personnes soucieuses de pratiquer des activités (sportives et culturelles) régulières et adaptées à leurs capacités physiques, leur rythme de vie, etc. qu'aux personnes fragilisées par la maladie, le handicap ou l'âge cherchant à maintenir ou améliorer leurs capacités.

Les besoins de ces publics étant différents, le programme santé Atoutform' se décline en 3 thématiques pour y répondre de façon adaptée : **Atout +, Form + et Bouge +.**

Ce programme permet d'enrichir et de donner une plus-value santé à une association affiliée en interpellant ses adhérents ou le grand public sur leur état de forme, mais également en sensibilisant aux notions d'inactivité et de sédentarité pour démontrer, à travers une éducation à la santé, l'intérêt d'une pratique d'activité physique régulière en association. A ce jour 14 associations se sont engagées dans le programme ATOUFORM'.



LES AUXILIAIRES DE VIE ASSOCIATIVE

Fidèle à son projet éducatif, la fédération incite vivement ses associations à accueillir les personnes en situation de handicap.

L'objectif est ambitieux car il s'agit de mieux accueillir et en plus grand nombre ce public au sein d'une pratique adaptée et mixte. La pratique handi-valide nécessite forcément une démarche innovante.

La FSCF renforce son engagement en faveur de ces publics fragilisés avec le projet « auxiliaire de vie associative ». Au travers ce dispositif, les bénévoles sont formés à la prise en charge et à la compréhension du handicap propre à chaque personne. Ces auxiliaires de vie associative facilitent l'action de l'animateur et l'accueil.

C'est dans le cadre très précis de la convention C3D que le comité régional accueillera un stagiaire APA dont la mission sera de déployer ce dispositif sur le territoire régional épaulée de notre agent de développement Santé-Handicap.

LES FORMATIONS BAFA/BAFD

Le BAFA, outil de socialisation et responsabilisation

Depuis 2016 ce sont environ 250 jeunes par an qui passent leur formation BAFA avec le CR Hauts de France FSCF, ce qui fait aujourd'hui presque 1500 personnes formées à l'animation. Il est profitable aux licenciés de passer leur formation au sein de la FSCF, en effet ils disposent, en plus du suivi, d'un tarif avantageux.

Le Brevet d'Aptitude aux Fonctions d'Animateur (BAFA) est un brevet qui permet d'encadrer à titre non professionnel et de façon occasionnelle, des enfants et adolescents en Accueils Collectifs de Mineurs (ACM).

Le BAFA est accessible à toute personne ayant 17 ans révolus au premier jour de la session de formation et souhaitant intervenir dans le domaine de l'animation socioculturelle.



La formation BAFA a pour objectif de préparer les futurs animateurs à exercer les fonctions suivantes :

- Assurer la sécurité physique et morale des mineurs et en particulier les sensibiliser, dans le cadre de la mise en œuvre d'un projet pédagogique, aux risques liés, selon les circonstances aux conduites addictives ou aux comportements, notamment ceux liés à la sexualité.
- Participer à l'accueil, à la communication et au développement des relations entre les différents acteurs.
- Participer, au sein d'une équipe, à la mise en œuvre d'un projet pédagogique en cohérence avec le projet éducatif dans le respect du cadre réglementaire des accueils collectifs de mineurs.
- Encadrer et animer la vie quotidienne et les activités.
- Accompagner les mineurs dans la réalisation de leurs projets.

La formation BAFA accompagne également l'animateur stagiaire vers le développement d'aptitudes lui permettant de transmettre et de faire partager les valeurs de la république notamment la laïcité mais aussi de situer son engagement dans le contexte social, culturel et éducatif.

Formations 2021/2022

- 23/10/21 au 30/10/2021 à Lille (59)
- 05/02/2021 au 12/02/22 à Lille (59)
- 09/04/2022 au 16/04/2022 à Lille (59)
- 25/06/2022 au 02/07/2022 à Tourcoing (59)
- 07/07/2022 au 14/07/2022 à Lille (59)

Contact

Nicolas Wagnier, Coordinateur BAFA/BAFD

- Tél : 07.88.15.72.73
- e-mail : bafahdf.fscf@gmail.com
- Instagram : bafa_fscf_hdf





MULTI ASSO CRÉDIT MUTUEL

Une assurance pour protéger ce qui est essentiel :
votre engagement.

Crédit  Mutuel



Le Trophée des Associations s'adresse aux associations affiliées qui s'investissent chaque jour dans la vie de la fédération.

Ces associations, qui s'engagent auprès de leur public en cette saison particulière, méritent que l'on parle d'elles.

Ce trophée est organisé par le Comité Régional FSCF Hauts-de-France en partenariat avec le Crédit Mutuel Nord Europe.

SPORT & CULTURE

LES PRATIQUES SPORTIVES DE LA FSCF

Une offre de pratique pour tous où l'épanouissement de l'individu prime

Quand affinité rime avec diversité !

La spécificité de notre fédération réside dans la diversité de l'offre des pratiques sportives que nos associations peuvent proposer au sein de leur structure. Ce qui pourrait paraître comme un frein est vécu à la FSCF comme un formidable atout.

Ainsi, toutes les formes de pratique sont abordées pour qu'aucun adhérent ne soit laissé sur le bord du chemin. Il nous revient de bâtir un environnement où le pratiquant dans son sport pourra trouver un épanouissement total, dans le respect de son intégrité physique. C'est ainsi que les pratiques ouvertes, innovantes et inclusives permettent au plus grand nombre de participer à la vie fédérale.

Les activités gymniques

Les activités gymniques sont sans nul doute les activités phares du comité régional et de la fédération. Qu'elles soient pratiquées en mixité, féminine d'un côté et masculine de l'autre, rythmique et sportive. La gymnastique artistique est vraisemblablement le sport le plus complet dans sa pratique pour un développement du corps homogène. Qu'elle soit pratiquée en compétition ou en loisir, la gymnastique offre un large spectre de pratiques étoffées pour que chacun et chacune trouve sa place à la FSCF.

Le twirling bâton est également une discipline très ancrée dans la région. Le sens de la chorégraphie et de l'agilité sont des requis indispensable pour acquérir les gestuelles et les postures les plus gracieuses.

Ces disciplines dites gymniques et d'expressions sont organisées en commissions régionales d'activités. Ces commissions régissent l'organisation des rencontres et des compétitions afin d'animer le territoire et nos bénévoles qui composent nos associations.

<https://bit.ly/3Fo4UzH>



Les activités sportives

Notre comité régional jouit d'une très belle offre de pratiques sportives autres que gymniques.

Basket Ball, Tennis de Table, Slackline, Parkour, Tir sportif, Tir à l'Arc, Musculation, Sports de combats, Arts martiaux, Triathlon...

On retrouvera ces activités organisées en sections sportives au sein de nos associations ou sont tout simplement en tant qu'activité principale au sein de la structure.

Elles constituent une vraie richesse et une réelle diversité dans les approches et les pratiques.

Le comité régional entend structurer et fédérer davantage ces activités et/ou associations en les associant au développement du comité régional dans son ensemble.

<https://bit.ly/2WOiESU>

LES RENDEZ-VOUS À NE PAS MANQUER

Gymnastique masculine

- 4 décembre 2021
Saint Amand les eaux, Nord
1er tour des coupes
- Du 22 au 23 janvier 2022
Saint Amand les Eaux, Nord
Demi-finale des Coupes Nationales

Gymnastique féminine

- 5 décembre 2021
Estaires, Nord
1er tour des coupes
- Du 22 au 23 janvier 2022
Estaires, Nord
Demi-finale des Coupes Nationales

Twirling

- Du 5 au 6 Février 2022
Rémy, Oise
Championnat régional individuel

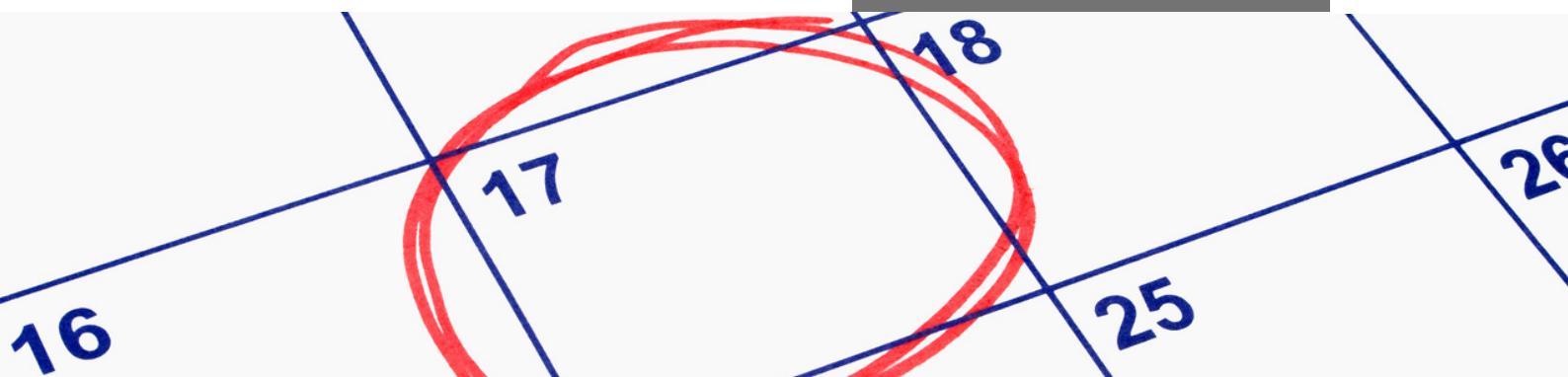
Arts Martiaux

- 19 Mars 2022
Salle Schuman, Marly
Festival des arts martiaux et sports de combat

Rassemblements

- 6 novembre
Tilloy les Mofflaines, Pas-de-Calais
Congrès Régional Hauts de France

Suivez toute l'actualité du
comité régional Hauts-de-
France grâce à ce QR code :



PORTRAIT D'UNE BÉNÉVOLE ET SON ASSOCIATION

Lolita Perino

Que le sport redevienne une priorité !

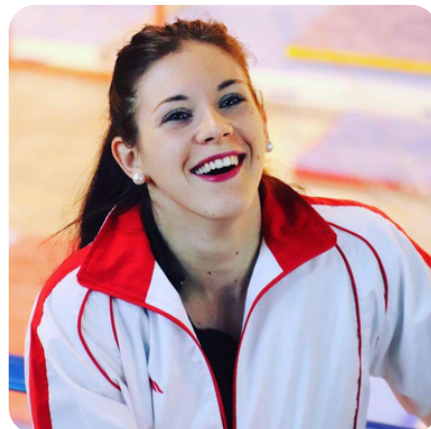
Lolita Perino, gymnaste de longue date dans un club affilié à la FSCF, donne aujourd'hui de son temps pour aider les plus jeunes. Pour cette première parution, nous avons voulu mettre la lumière sur son parcours.

En effet, gymnaste depuis l'âge de 4 ans, elle a choisi en grandissant, de s'engager dans un parcours de formation au sein de la FSCF. D'abord, à 16 ans, en devenant entraîneuse de gymnastique féminine puis deux ans plus tard en suivant sa première formation de juge. Aujourd'hui Lolita Perino possède de multiples compétences qui l'ont amenée à devenir entraîneuse fédérale experte, formatrice fédérale et juge fédérale. Forte de ces expériences, elle a intégré, cette année, la Commission Régionale de Gymnastique Féminine. Elle s'investit depuis 2018 dans l'association Union Sportive de St-André Lez Lille. Après avoir entraîné les jeunes, elle devient, cette saison, référente de la section poussine et prendra en charge l'entraînement d'un groupe de 12 jeunes.

Nous profitons que la parole lui soit donnée pour savoir qu'elles sont ses objectifs et quelle dynamique souhaite-t-elle insuffler au sein de son association. Après deux années compliquées pour les associations, les bénévoles et les licenciés, du fait du contexte sanitaire, Lolita a pour objectif que le sport redevienne une priorité. Pour cela, notre bénévole, souhaite réaliser une saison complète afin de faire revenir le public dans son association.

Mais au-delà ça, pour elle, le plus important est que tous les jeunes dont elle s'occupe soient parfaitement épanouis au sein de l'association. Cela passe par la participation aux compétitions fédérales et par la mise en place de groupes de loisirs afin que le sport reste accessible à tous.

De plus, afin que le budget ne soit pas une barrière à la pratique du sport, Lolita participe à la mise en place de ventes de justaucorps à des prix abordables pour les adhérents. Elle participe également à l'organisation du gala annuel tant apprécié par les jeunes. À court terme, Lolita a pour projet d'avoir à disposition une salle d'entraînement plus grande afin de pouvoir développer le club et permettre un meilleur accueil des licenciés. Elle nous dit avoir une confiance totale en M. Laurent Minet, président de l'association, ainsi qu'en toute l'équipe en place afin d'atteindre les objectifs fixés pour cette saison et les suivantes.



Union Sportive Saint-André :
direction.ussa.gym@gmail.com



PARENTHÈSE CULTURELLE

Bientôt un plan régional en faveur de la culture !

La FSCF propose sur le territoire national tous types de danses, du modern jazz à la salsa en passant par la danse classique et le hip-hop.

La danse peut se commencer à 4 ans mais il n'y a pas d'âge pour arrêter.

Au travers de formations individuelles et de cadres, ainsi que de rencontres départementales, régionales et nationales ouvertes à tous les groupes affiliés, la commission met en mouvement ses priorités : l'épanouissement des danseurs et des danseuses, le partage, l'échange et la convivialité, car faire et se faire plaisir sont pour elle l'essence de la danse.

Quoi de plus naturel pour la Fédération Sportive et Culturelle de France que de pratiquer les arts du cirque ? Très populaire, ce spectacle réunit tous les savoir-faire de la fédération : les acrobaties gymniques, l'expression corporelle, la musique et le jeu de scène.

Longtemps réservée aux grandes familles de la discipline, cette activité est de plus en plus ouverte à la pratique amateur. La FSCF a donc choisi de la développer afin de proposer au plus grand nombre les multiples spécialités du cirque : jonglerie, acrobatie, clown, rolla bolla, mât chinois, trapèze, tissu aérien, etc.

Arts en Fête est un événement organisé annuellement par la FSCF, il consiste en une multitude d'ateliers gratuits et accessibles à tous. Du scrapbooking à la photographie, en passant par la peinture, le chant ou encore l'écriture, le but est de faire découvrir aux débutants des activités culturelles qui leur correspondent et les faire aller sur des ateliers dans lesquelles ils n'auraient pas pensé oser pratiquer comme le tricot ou encore le twirling.

Dans le prochain numéro, le PLAN CULTURE REGIONAL sera dévoilé.

Ce plan à la vocation de dynamiser les activités culturelles et de les mettre en lumière au regard de notre spécificité et de notre projet éducatif.

CONTACTEZ-NOUS

FSCF CR HAUTS DE FRANCE

39, Rue de la Monnaie - 59000 LILLE



- Site internet : <https://hautsdefrance.fscf.asso.fr/>



- Email : contact@fscf-hdf.fr



- Accueil : 03 20 14 53 45



- Agent de Développement : 07 88 15 72 73



- Fax : 03 20 55 17 42

Horaires

- Lundi : de 13h00 à 17h 30
- Mardi et Mercredi et Vendredi : de 8h00 à 16h00
- Jeudi : de 9h00 à 16h00



COMITÉ RÉGIONAL
HAUTS DE FRANCE



GYMNOVA
A PASSION FOR GYMNASTICS

WWW.GYMNOVA.COM

