



Le chant

Dans les associations FSCF, le chant est majoritairement proposé en pratiques collectives : les ensembles vocaux. Les répertoires peuvent être variés : classique, sacré, traditionnel, gospel, ils sont souvent pratiqués de façon mixte et intergénérationnelle.



APTITUDES DÉVELOPPÉES

- Souffle
- Endurance
- Technicité
- Précision

MODES DE PRATIQUE

Manifestation et rencontre, loisir

CATÉGORIE

➤ Intergénérationnel



PUBLIC

Ouvert à tous, à partir de 6 ans

Créativité
Ouverture
Mémorisation Solidarité
Concentration





LES + DE LA FSCF

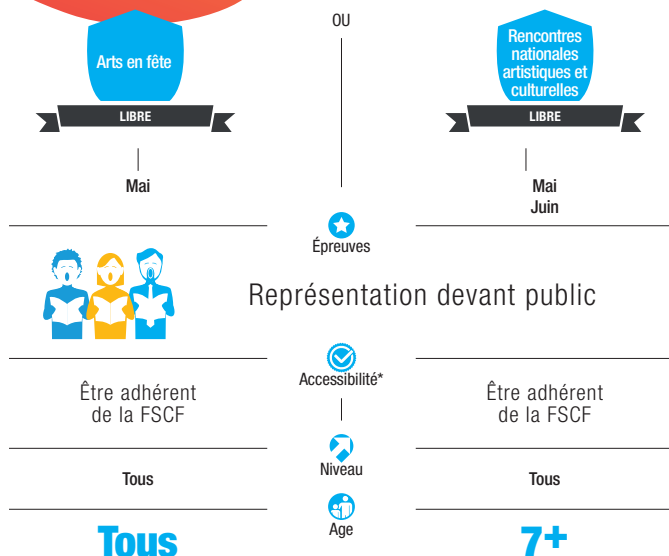
La FSCF a créé le festival *Arts en fête*, qui met en avant le fait que tout peut se mêler : l'artistique et le culturel peuvent aussi se retrouver dans les pratiques sportives. En effet, les activités ont souvent leurs propres manifestations nationales et certaines disciplines ne se rencontrent jamais. L'objectif du festival est de rassembler des groupes divers, en associant plusieurs disciplines, afin de créer un spectacle original et d'ouvrir les participants aux différents arts. Des ateliers de découverte et de pratique, destinés à tous les participants mais aussi au grand public, sont également accessibles, dans un objectif d'initiation. Le chant, en pratique individuelle ou en groupe, y trouve toute sa place. Depuis 2018, la fédération a créé son Choeur fédéral qui participe à de nombreux événements pour certains médiatisés.

FORMATIONS FÉDÉRALES ET PROFESSIONNELLES

- S'approprier les bases de l'animation d'un groupe dans une activité artistique et culturelle
- Chef de chœur

STAGES DE PERFECTIONNEMENT TECHNIQUE

Des stages de perfectionnement technique à destination des pratiquants sont organisés aussi bien au niveau local qu'au niveau national pour les pratiquants souhaitant se perfectionner.



La Fédération Sportive et Culturelle de France

La Fédération Sportive et Culturelle de France (FSCF) rassemble depuis 1898 des associations partageant un projet éducatif fondé sur des valeurs d'ouverture, de respect, d'autonomie, de solidarité et de responsabilité. Reconnue d'utilité publique, la FSCF privilégie une vie associative accessible à tous. Forte de ses 202 000 adhérents et 1 315 associations affiliées, la FSCF est une fédération multiactivité proposant des activités sportives, artistiques et culturelles, éducatives et d'animation.