



Le tennis de table

Ping-pong ou tennis de table ? Le ping-pong, ou ping pour les initiés, correspond au bruit que fait la balle sur la table en rebondissant. Plus associée à une pratique entre amis, cette dénomination a été remplacée au profit du tennis de table dans le langage officiel, sans qu'il n'y ait de différence réelle. Nous parlerons donc de tennis de table, dont la pratique réglementée peut être individuelle ou par équipe mixte ou non.



APTITUDES DÉVELOPPÉES

- Coordination et adresse
- Précision
- Agilité
- Équilibre
- Technicité

MODES DE PRATIQUE

Compétition, loisir

PUBLIC

Ouvert à tous, à partir de 6 ans.

CATÉGORIES

- Poussin : 6 à 11 ans
- Benjamin : 12 à 13 ans
- Minime : 14 à 15 ans
- Cadet : 16 à 17 ans
- Junior : 18 à 19 ans
- Senior : 20 ans à 39 ans
- Vétéran : 40 ans et plus





LES + DE LA FSCF

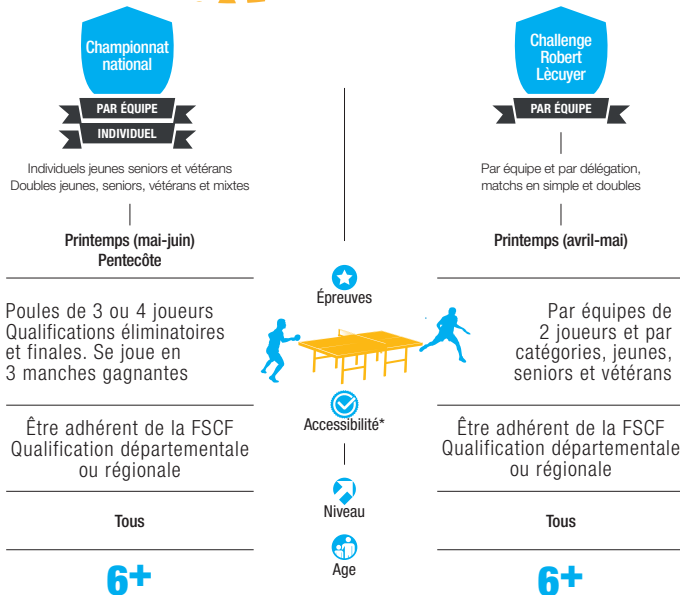
Le fonctionnement des Coupes Nationales-Challenge Lecuyer est atypique. Les participants jouent en équipe de 2 joueurs, ils affrontent les autres délégations en simple et en double. Tous les résultats par catégories d'âges d'une même délégation viennent s'additionner, c'est la délégation ayant le meilleur score qui remporte la coupe. Ce sont autant les résultats individuels que collectifs qui sont valorisés, dans un esprit intergénérationnel et de rencontre.

FORMATIONS FÉDÉRALES ET PROFESSIONNELLES

- Arbitre
- Certificat de qualification professionnelle animateur de loisir sportif, mention jeux sportifs, jeux d'opposition
- Brevet professionnel de la jeunesse, de l'éducation populaire et du sport, mention activités physiques pour tous

STAGES DE PERFECTIONNEMENT TECHNIQUE

Des stages de perfectionnement technique à destination des pratiquants sont organisés au niveau des départements et régions.



La Fédération Sportive et Culturelle de France

La Fédération Sportive et Culturelle de France (FSCF) rassemble depuis 1898 des associations partageant un projet éducatif fondé sur des valeurs d'ouverture, de respect, d'autonomie, de solidarité et de responsabilité. Reconnue d'utilité publique, la FSCF privilégie une vie associative accessible à tous. Forte de ses 202 000 adhérents et 1 315 associations affiliées, la FSCF est une fédération multiactivité proposant des activités sportives, artistiques et culturelles, éducatives et d'animation.