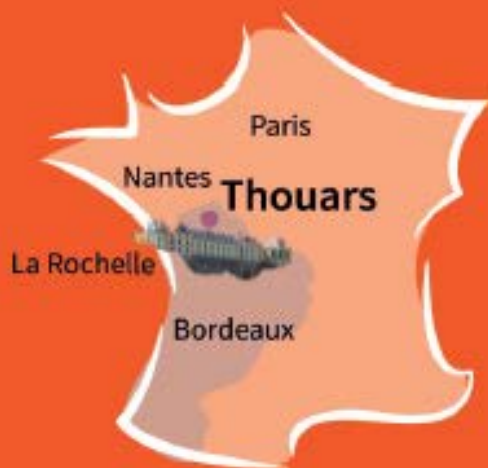


# LIVRET D'ACCUEIL



**RESPECT**  
**VOLONTE**

**FORCE**

CHAMPIONNAT NATIONAL FSCF  
FEMININE PAR EQUIPE F3  
14-15-16 JUIN 2024 - THOUARS ( 79 )



Crédit Mutuel

PARTENAIRES

THOUARSAIS

Nouvelle-Aquitaine

STARTNER

Gymnova

AAZ

SCHISLER  
PACKAGING SOLUTIONS

LE DIOLENE

THOUARS

Maison de Thouarsais  
OFFICE DE TOURISME

DEUX SEVRES  
79

# Championnat National FSCF Gymnastique Féminine F3 14-15-16 juin 2024 à Thouars



**AEP LA DURANDAL**  
gymnastique & cirque

L' AEP LA DURANDAL est heureuse et impatiente de vous accueillir à Thouars. Elle vous transmet quelques consignes et informations afin de permettre à tous de passer un agréable week-end.

## CONSIGNES GENERALES

**Organisateur du Championnat :** AEP LA DURANDAL : 07 77 30 36 13  
Président : 06 29 42 10 12  
vice-Présidente : 06 81 72 48 15  
Responsable Matériel : 06 48 80 77 82

## L'ACCUEIL DES ASSOCIATIONS

L'accueil des associations et des juges se fera le  
**Vendredi 14 Juin 2024 à partir de 16h au Complexe sportif , 58 rue de la diligence, 79100 Ste Verge**

Une équipe de bénévoles, accueillante et dynamique, vous attendra jusqu'à 22h30. Pour toute arrivée tardive, merci de contacter le : AEP LA DURANDAL : 07 77 30 36 13 Vice-Présidente : 06 81 72 48 15

Président : 06 29 42 10 12 Responsable Matériel : 06 48 80 77 82

Votre passage à l'accueil est **OBLIGATOIRE** pour toutes les associations. Nous vous remettons les documents suivants :

- Votre bon de retrait du dossier de concours. (Sans ce document l'association ne sera pas acceptée sur le plateau de compétition).
- L'ensemble des tickets correspondant à votre commande (repas, fête de nuit...). Il est important de vérifier et comparer le nombre de tickets avec votre décompte financier. **Toute réclamation ultérieure ne sera pas recevable.**
- Diverses informations et renseignements sur la région.

**Attention !! les Associations devront être en règle financièrement avant de pouvoir récupérer leur dossier de concours ( Notre trésorier sera présent de 16h à 22h30)**

Plusieurs STANDS seront à la disposition des associations le vendredi soir :

- T-shirt (vente et récupération des commandes)
- Débardeur sport
- Tote-bag
- Gym-bag

**ACCUEIL : Complexe Sportif - 58 rue de la diligence 79100 Thouars**  
Accueil Championnat : Vice-Présidente : 06 81 72 48 15      Président : 06 29 42 10 12  
Responsable Matériel : 06 48 80 77 82      AEP LA DURANDAL : 07 77 30 36 13



DOS

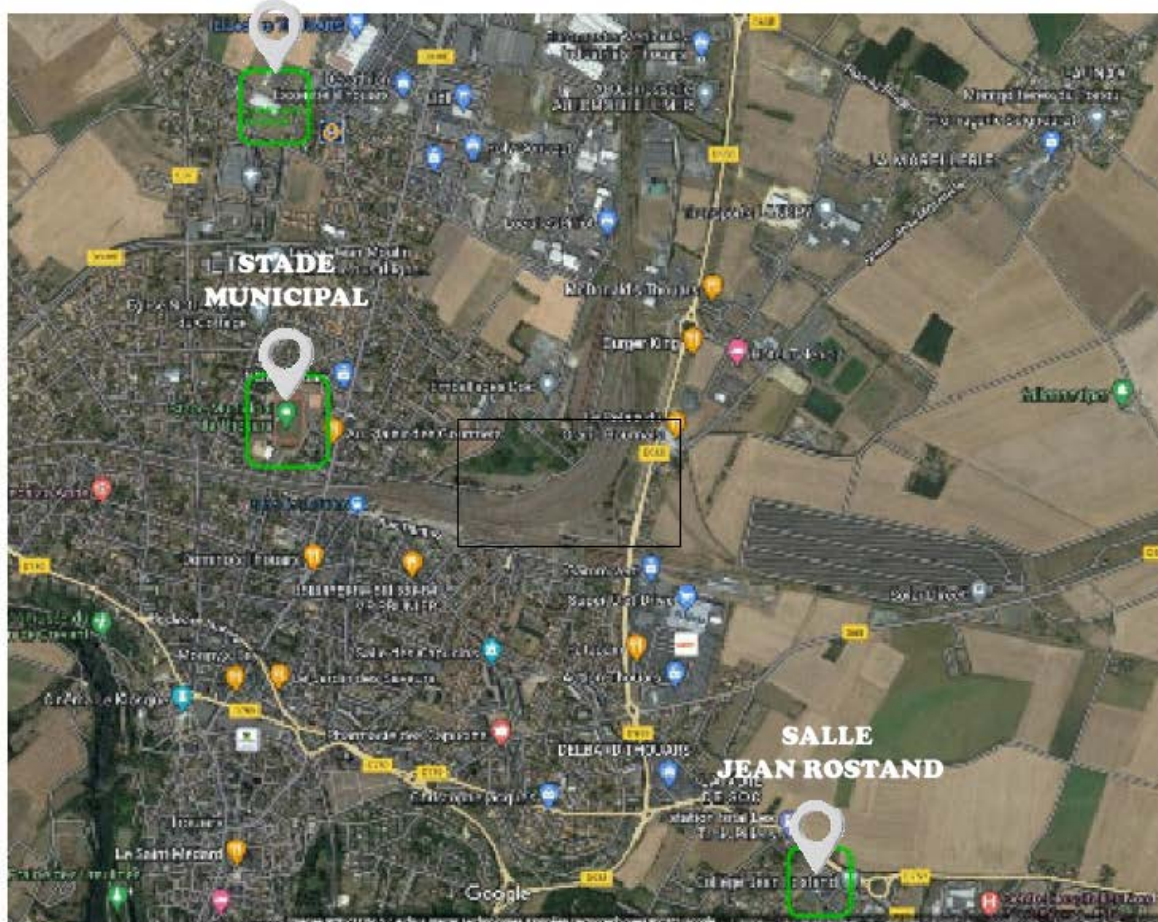


## LES SITES DE LA MANIFESTATION

- Cérémonie d'ouverture : complexe sportif , 58 rue de la diligence , 79100 Ste Verge
- Accueil : complexe sportif , 58 rue de la diligence 79100 Ste Verge
- Compétition F3 : Jeunesses , salle Jean Rostand , 34 bd Jacques Ménard , 79100 Thouars
- Aînées , complexe sportif , 58 rue de la diligence , 79100 Ste Verge
- Restauration : Salle Jean Rostand et Complexe sportif
- Fête de nuit et Repas des juges : complexe sportif , 58 rue de la diligence , 79100 Ste Verge
- Festi-Fédé et pique-nique : stade municipal , 32 rue Marcelin Berthelot , 79100 Thouars

**COMPLEXE SPORTIF  
DE STE VERGE**

ANGERS  
SAUMUR



NANTES  
CHOLET

LOUDUN

BRESSUIRE  
PARTHENAY  
NIORT

POITIERS



## LIEUX DE COMPETITION

**AEP LA DURANDAL**

gymnastique & cirque

**complexe sportif de Ste Verge**

**58 rue de la diligence 79100 Ste Verge**



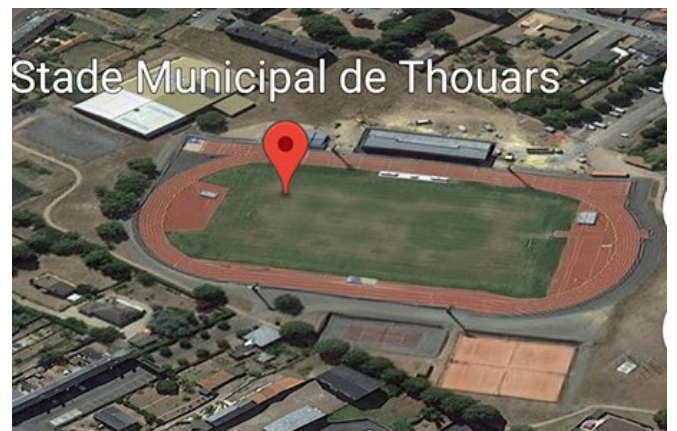
**salle omnisport lycée Jean Rostand**

**34 bd Jacques Ménard 79100 Thouars**



**stade municipal de Thouars**

**32 rue Marcelin Berthelot 79100 Thouars**



## LA MANIFESTATION

### Vendredi 14 Juin :

- Cérémonie d'ouverture : Elle se déroulera au complexe sportif, 58 rue de la diligence , 79100 Ste Verge à 18h30 précises. Les équipes championnes Nationales F3 de l'année 2023 sont invitées à se rassembler avec les officiels **à 18h15**.

### Samedi 15 Juin :

- Compétition : L'ouverture des gymnases se fera avant le contrôle des licences. L'accès aux salles de compétitions sera interdit au public le vendredi.

Fédérale 3 Aînées : complexe sportif de Ste Verge

Fédérale 3 Jeunesses : salle omnisport Jean Rostand

**Conseils** : Ne pas laisser d'affaires sans surveillance dans les tribunes. L'organisation ne pourra être tenue responsable en cas de vol ou perte. **Interdiction de manger dans les salles**

- Fête de Nuit: Elle se déroulera au complexe sportif dans une enceinte privatisée. L'ouverture se fera à 20h30 et la soirée débutera à 21h00.

Puis NIGHT FEVER prendra ensuite le relais pour animer le Dance Floor jusqu'à 23h.

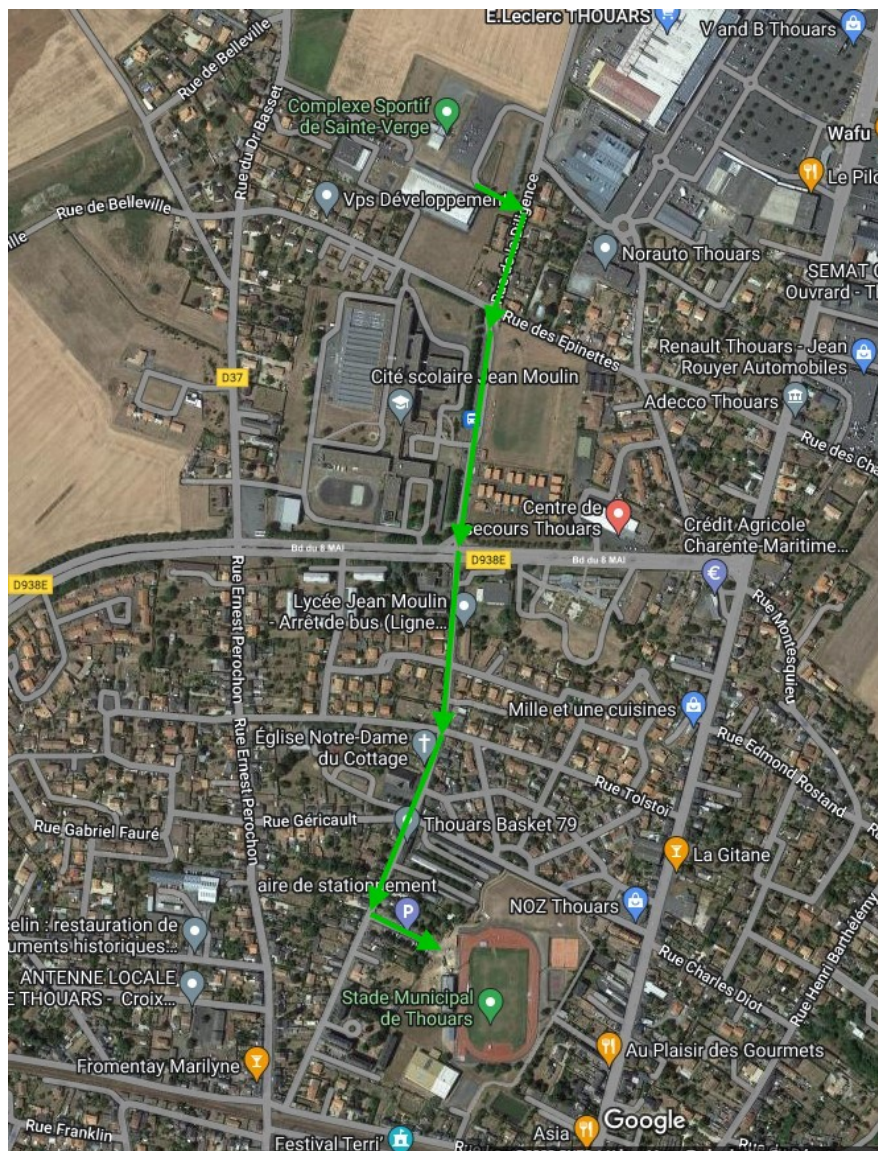
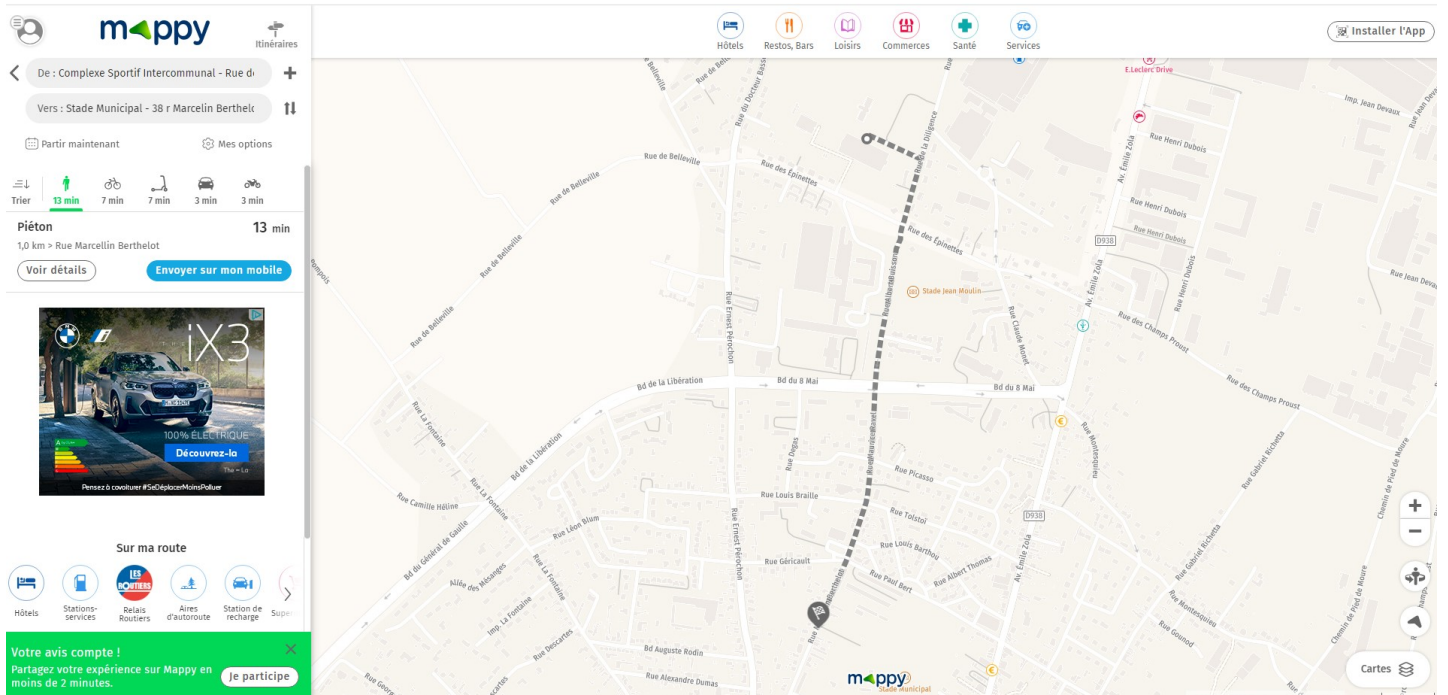
### Dimanche 16 Juin :

- Festi-Fédé: Rassemblement au stade municipal se fera à partir de 10h00.

Un temps fort permettant de mettre en avant notre fil rouge aura lieu avant l'annonce des palmarès sur le stade.

La distribution des récompenses se fera sur le stade municipal.

# TRAJET DU COMPLEXE SPORTIF AU STADE MUNICIPAL DIMANCHE MATIN





**AEP LA DURANDAL**  
gymnastique & cirque

## Pique-Nique sur le Stade Municipal

- Pique-Nique : Nous terminerons le week-end par un pique-nique sur le stade pour toutes les associations ayant réservé des plateaux ou des paniers à emporter.

Nous demandons à chaque responsable d'équipe de faire respecter la propreté du site.

**Informations importantes : Afin de respecter le tri sélectif, nous vous demandons de bien vouloir respecter les consignes : Les déchets recyclables dans le sac jaune et les autres déchets dans le noir.**

Merci de mettre tous les déchets de votre pique-nique dans les sacs distribués et de les déposer auprès du camion prévu à cet effet.

Votre association nous a communiqué une personne responsable du groupe lors de ce championnat. Ce sera notre interlocuteur pendant toute la manifestation.

Elle veillera également à la bonne conduite de son groupe sur les différents sites de la manifestation mis à votre disposition.

Nous vous rappelons qu'il est interdit de fumer dans l'enceinte des établissements. Il sera possible de fumer à l'extérieur à condition de bien jeter les mégots dans les cendriers prévus.

Vous serez accueillis dans des lieux propres, merci de les respecter.

**THOUARSAIS ENSEMBLE !**

### MAINTENANT, TOUS LES EMBALLAGES SE TRIENT !

Les emballages se trient en vrac dans votre bac, une fois vidés de leur contenu.  
Ne pas les emboîter les uns dans les autres.

Emballages et briques en carton

Bouteilles et flacons en plastique

Emballages en métal

**NOUVEAU**

Tous les autres emballages en plastique : Pots, barquettes et films plastiques

**THOUARSAIS ENSEMBLE !**

### LES BIODÉCHETS SE COMPOSTENT

Les biodéchets sont à jeter dans des sacs beiges biodégradables fermés.

Restes de repas, de fruits et légumes

Thé, café, avec filtres

Serviettes souillées, assiettes, verres et couverts biodégradables sans encre

**THOUARSAIS ENSEMBLE !**

### LE VERRE SE RECYCLE

Le verre est à déposer en vrac dans un conteneur collectif.

Pots, bocaux et bouteilles

Astuce : pensez à mettre les couvercles de pots avec les emballages et mettre les bouchons aux ordures ménagères.

**THOUARSAIS ENSEMBLE !**

### LE PAPIER SE RECYCLE

Le papier est à déposer en vrac dans un conteneur collectif.

Journaux, magazines

Publicités, prospectus

Catalogues, annuaires

Courriers, enveloppes

Cahiers, bloc-notes

Tous les autres papiers

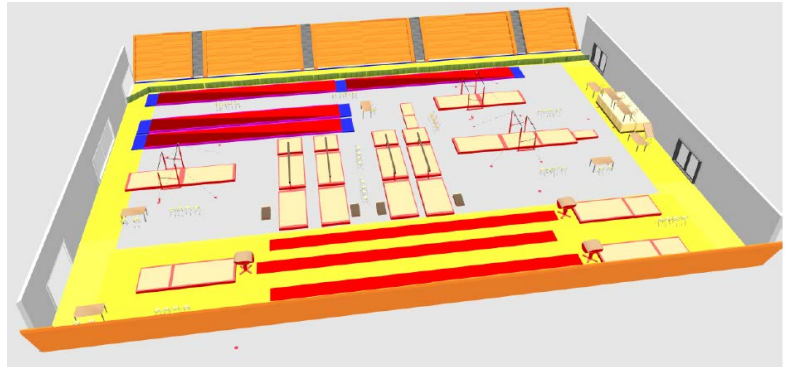
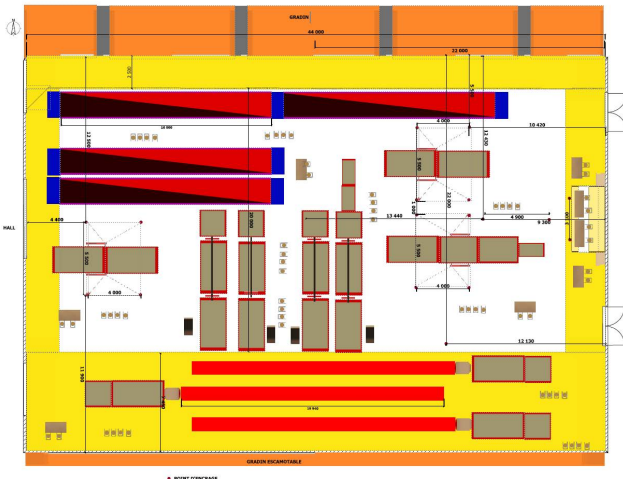




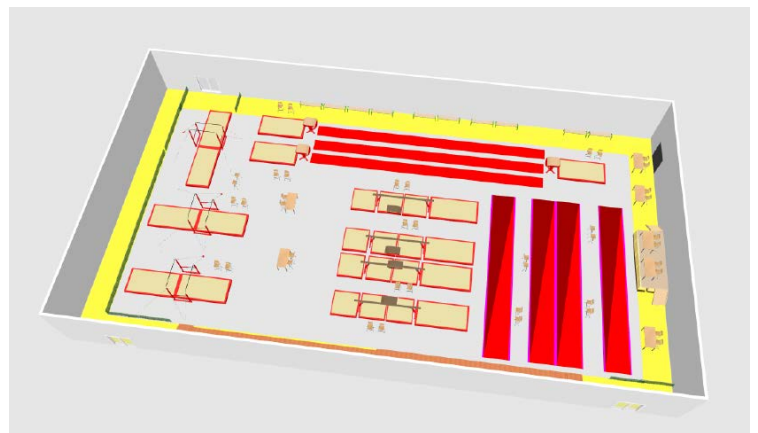
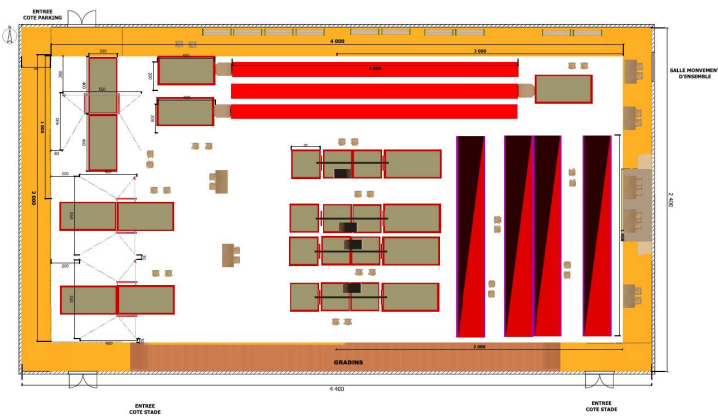
# ANIMATIONS

Samedi 15 juin : sur le site du Complexe Sportif, différentes animations vous seront proposées toute la journée :

## PLAN DU COMPLEXE SPORTIF DE STE VERGE



## PLAN DE LA SALLE OMNISPORT JEAN ROSTAND



## STATIONNEMENT BUS ET MINI BUS

### Vendredi 14 Juin :

**Bus + Mini-Bus et Camping-Cars:** Stationnement sur le parking du Lycée Jean Moulin

### Samedi 15 Juin:

- **Compétition** au complexe Sportif : Stationnement des bus et mini bus sur le parking du lycée Jean Moulin

- **Compétition Salle Jean Rostand** :

**BUS** : Stationnement sur le parking à coté du centre hospitalier

**MINI-BUS** : Stationnement sur le parking à coté du centre hospitalier

**CAMPING-CARS** : Stationnement sur le parking à coté du centre hospitalier

- **Fête de nuit** : **Complexe Sportif:**

**BUS** : Stationnement, Parking au lycée Jean Moulin

**MINI-BUS** : Parking au lycée Jean Moulin

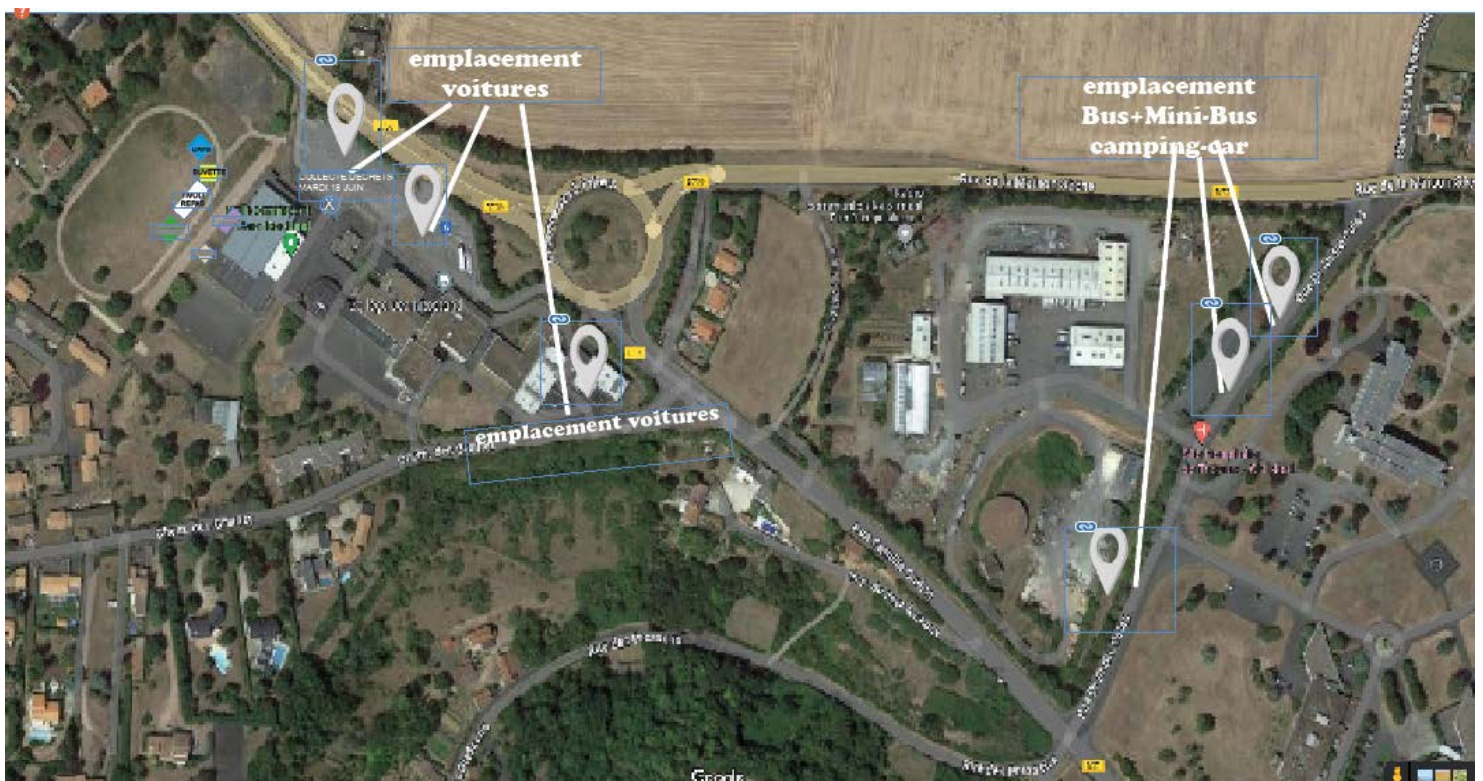
### Dimanche 16 juin :

**BUS + MINI-BUS et CAMPING-CARS** : Parking au lycée Jean Moulin

### Stationnement Complexe Sportif



### Stationnement Salle Omnisport Jean Rostand



## NUMEROS UTILES

SAMU : 15

POMPIER : 18

POLICE : 17

PHARMACIE DE GARDE : *Composer le 3237 pour connaître la pharmacie de garde.*

<b>Contacts :</b>	<b>AEP LA DURANDAL</b>	<b>07 77 30 36 13</b>
	<b>Responsable Matériel</b>	<b>06 48 80 77 82</b>
	<b>Président</b>	<b>06 29 42 10 12</b>
	<b>Vice-Présidente</b>	<b>06 81 72 48 15</b>

**Nous vous souhaitons à tous un très bon week-end en Thouarsais**



**AEP LA DURANDAL**  
gymnastique & cirque

