

LIVRET D'ACCUEIL

oooooooooooooooooooooooooooo

DEMI FINALE DES COUPES NATIONALES FSCF GYMNASTIQUE MIXTE 2026

Zone Sud-Est

Organisée par l'Association

Jeunes de Mâcon Sports

**Le SPOT – MÂCON
24 & 25 janvier 2026**





ORGANISÉ PAR



DEMI-FINALE DES COUPES FSCF

Gymnastique Mixte
24 - 25 janvier 2026
MÂCON (71)



Mâcon



INFORMATIONS

Le Spot - Parc des Expositions
Av. Pierre BEREGOVY - 71000 MÂCON
www.fscf.asso.fr



Crédit Mutuel



GYMNOVA





LE MOT DU CLUB :

Le Conseil d'Administration des "Jeunes de Mâcon" Sports" est très heureux d'accueillir la demi-finale des Coupes Nationales mixtes FSCF de gymnastique artistique de la zone Sud-Est.

Notre complexe sportif et nos équipements sont mis à votre disposition grâce au soutien de la Ville de Mâcon, que nous remercions vivement.

Merci de votre présence pour faire de cette compétition, un moment fort de respect et de convivialité.

Nous vous souhaitons à toutes et à tous une excellente participation et de belles réussites.



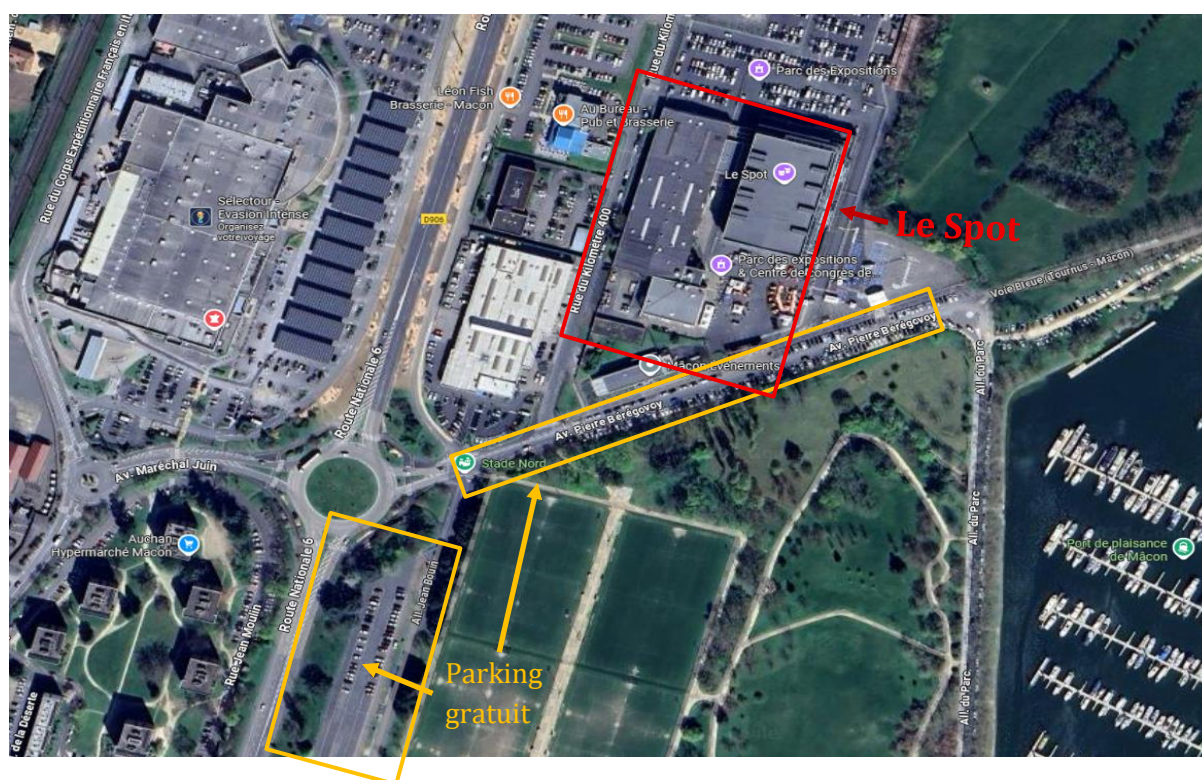
BIENVENUE A MÂCON :

Afin de vous accueillir dans les meilleures conditions, vous trouverez ici toutes les informations nécessaires au bon déroulement de votre séjour.

Plan d'accès et stationnement

Adresse : Le SPOT, 198 Avenue Pierre Bérégovoy, 71000 Mâcon (46.325254 4.833084)

PLAN D'ACCÈS AU SITE :



STATIONNEMENT :

Parking gratuit : Allée Jean Bouin et le long de l'Avenue Pierre Bérégovoy.

L'entrée des sportifs et du public se fait par l'Avenue Pierre Bérégovoy.

BIENVENUE AU SPOT



Programme du week-end

- **Vendredi 23 Janvier** : accueil des officiels
- **Samedi 24 Janvier** : compétitions de 8h00 à 21h00, palmarès à 21h15
- **Dimanche 25 Janvier** : compétitions de 8h00 à 13h15, palmarès à 13h30

VESTIAIRES

Depuis le hall du SPOT, un fléchage indique les 2 vestiaires filles et les 2 vestiaires garçons qui seront **mis à la disposition des gymnastes uniquement**. L'organisateur ne saurait être tenu responsable des vols ou dégradations éventuelles, pour cela nous vous recommandons la plus grande prudence et vigilance quant aux effets personnels.

SALLE D'ÉCHAUFFEMENT

Un espace d'échauffement et de réveil articulaire sera à mis la disposition des gymnastes. Celle-ci est contiguë au plateau de compétition et se situe dans le **Hall B** qui est fléché directement depuis les vestiaires.

LA CAISSE CENTRALE

Nous mettons à votre disposition et en pré vente des LOTS de JETONS. Cette monnaie virtuelle sera vendue à la CAISSE CENTRALE que vous trouverez dans le hall du bâtiment.

- Vous aurez la possibilité de vous faire rembourser les jetons non utilisés
- 1 sachet de 10 jetons = **10 €**

A NOTER :

Afin de limiter tout brassage d'argent en espèces, nous vous offrons la possibilité de régler l'ensemble de vos achats par carte bancaire et chèque (Jetons, T-shirts, Repas ...)



PETITE RESTAURATION

LA BUVETTE

- | | |
|-----------------------|-----------|
| ● COCA COLA | 2 jetons |
| ● ICE TEA | 2 jetons |
| ● SCHWEPPES | 2 jetons |
| ● EAU GAZEUSE- CITRON | 2 jetons |
| ● BIERE au verre | 3 jetons |
| ● BIERE Pichet | 13 jetons |
| ● EAU (50cl) | 1 jeton |
| ● CAFE / THE | 1 jeton |
| ● CHOCOLAT chaud | 2 jetons |
| ● VIN blanc / Rouge | 2 jetons |



LE SNACK

- | | |
|---------------------------------|----------|
| ● CORNET APERITIF | 4 jetons |
| ● FRITES | 3 jetons |
| ● FRITES /SAUCISSE | 5 jetons |
| ● HOT-DOG | 3 jetons |
| ● SANDWICH Jambon / Beurre | 3 jetons |
| ● SANDWICH Poulet / Crudités | 3 jetons |
| ● CREPE (Pâte à tartiner/Sucre) | 2 jetons |
| ● CORNET de BONBONS | 1 jeton |



RESTAURATION

➤ Le restaurant des délégations

Les repas réservés par les délégations composées des juges, des gymnastes, entraîneurs et accompagnateurs sont confectionnés avec des aliments issus de producteurs locaux.

➤ Le repas des gymnastes, entraîneurs et accompagnateurs, des juges et officiels

Les repas seront servis dans le **Hall B**, salle adjacente au **SPOT**.

➤ Les menus

Samedi midi :

Salade verte / Lasagnes / Plateau de fromages / Tarte caramel beurre salé : **15 €**

Samedi soir :

Buffet froid – Crudités / Charcuterie / Dessert : **13 €**

➤ Vente - T-SHIRT DE L'ÉVÉNEMENT



12€



Hôtels Partenaires

Hôtel IBIS – 371 rue du Mâconnais - 71570 Crèches-sur-Saône – 03.85.36.51.60

Hôtel IBIS Budget – 60 rue du Tour de France _ 71570 Chaintré – 03.85.30.07.69



SECOURS

Pour toutes les associations, pensez à venir avec les autorisations parentales adéquates pour les mineurs.

➤ SERVICES DE SECOURS

Le samedi de 8h00 à 21h30 et le dimanche de 8h à 13h30

Présence d'une équipe de secours sur place pendant la durée de la compétition.

➤ SDIS ET SAMU/SMUR

Les Services de secours concernés ont été prévenus de la compétition et du dispositif médical s'y afférent.

➤ STRUCTURE HOSPITALIERE

Centre Hospitalier Mâcon – 350 Boulevard Louis ESCANDE - 71000 Mâcon. (03.85.20.30.40)

Développement durable

Notre événement s'inscrit dans une démarche écoresponsable : tri des déchets, utilisation d'éco-verres, et produits locaux.

Numéros utiles

Samu : 15 - Pompiers : 18 - Police : 17 - Urgences Secours : 112

Médecin de garde : contacter le 15

Pharmacie de garde : 3237

REMERCIEMENTS

Merci à tous les bénévoles, partenaires et institutions qui contribuent à la réussite de cette demi-finale nationale.