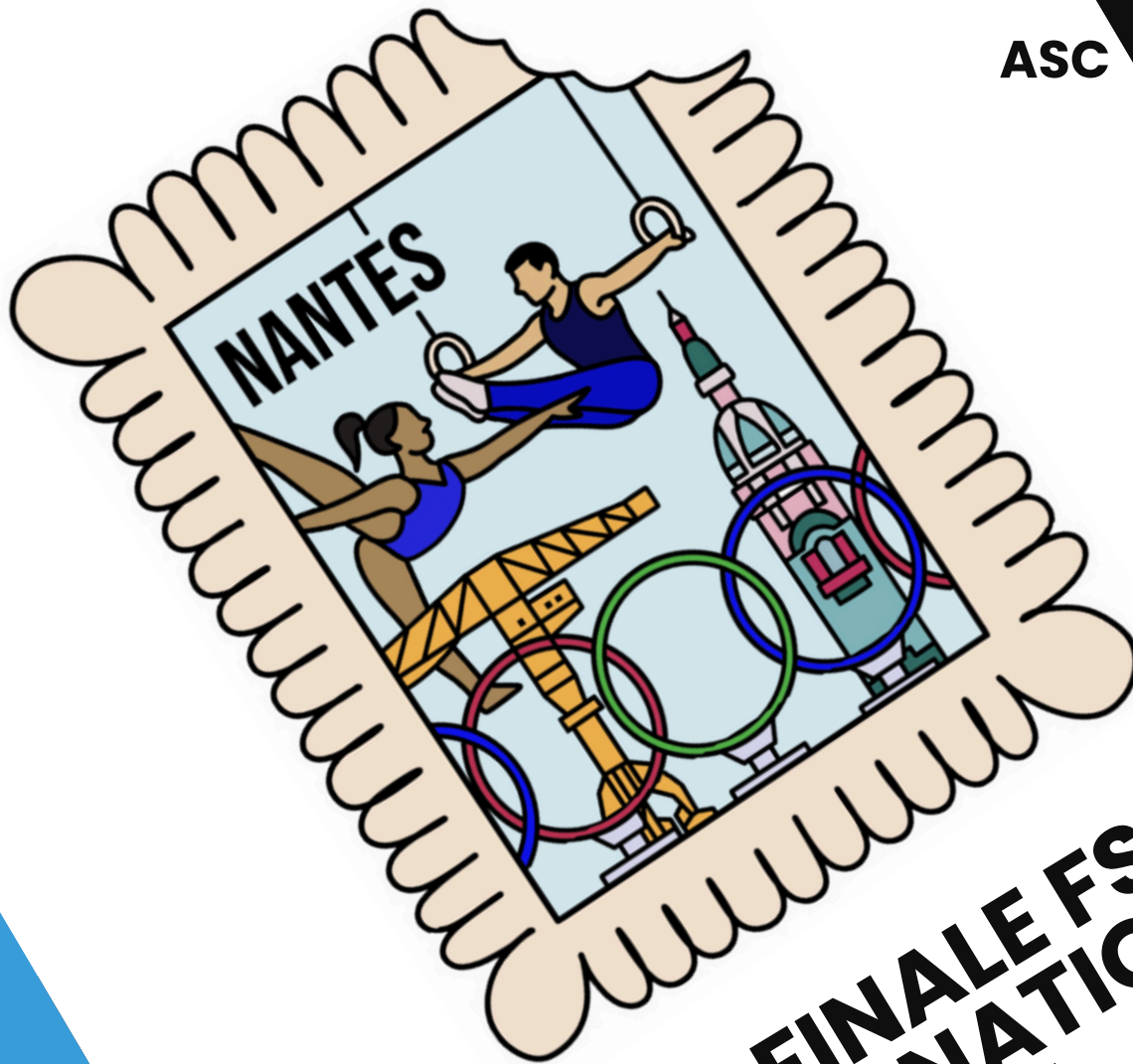


**ASC BONNE GARDE**

**NANTES**



# DEMIE-FINALE FSCF DES COUPES NATIONALES MIXTE

**24 et 25  
janvier  
2026**



**DEMI-FINALE DES  
COUPES NATIONALES  
MIXTE FSCF  
GYMNASTIQUE**  
24-25 janvier 2026  
NANTES (44)



**INFORMATIONS**

Salle Jean-Yves Leroy  
15 rue Gabriel Goudy 44200 Nantes  
@bonnegardegam @ascbggaf  
@gymmasculine.ascbg @ascbggaf  
[www.fscf.asso.fr](http://www.fscf.asso.fr)



# MOT D'ACCUEIL

## AUX PRÉSIDENTS DES CLUBS

Bienvenue,

L'A.S.C. Bonne Garde félicite vos gymnastes féminines et masculins, ainsi que vos entraîneurs, pour leur qualification à la Demi-Finale 2026 des Coupes Nationales de Gymnastique – Zone Ouest.

Nous serons particulièrement heureux de vous accueillir les 24 et 25 janvier 2026 dans notre salle « Jean-Yves Leroy », située 15 rue Gabriel Goudy – 44200 Nantes.

L'équipe des bénévoles de l'A.S.C. Bonne Garde mettra tout en œuvre afin que ce week-end soit le plus agréable possible, tout en respectant la rigueur qu'exige notre sport.

Vous trouverez ci-dessous l'ensemble des informations utiles : plans d'accès, plan de la salle, liste des hôtels, etc.

En cas de forfait, merci de nous indiquer par courrier ou par courriel les gymnastes concerné(e)s (catégorie – nom – prénom – association), afin de permettre la mise à jour des musiques (gymnastique féminine).

Nous rappelons également aux responsables d'associations qu'ils doivent être munis d'une autorisation/décharge parentale pour chaque gymnaste mineur(e), document indispensable à toute intervention médicale ou chirurgicale.

Gymnastes, entraîneurs, juges, accompagnateurs et membres du Comité, c'est avec grand plaisir que nous vous accueillerons.

Dans l'attente de votre venue, nous vous souhaitons une excellente préparation et de très joyeuses fêtes de fin d'année.

Amitiés sportives,

Le Comité d'Organisation

# Un peu d'histoire...

## SUR NOTRE ASSOCIATION

Plus que centenaire, l'Association Sportive et Culturelle La Bonne Garde (ASCBG) est aujourd'hui l'une des plus importantes associations nantaises, avec plus de 1 700 adhérents. Elle gère un patrimoine conséquent de 6 600 m<sup>2</sup>, comprenant notamment une salle de cinéma/théâtre, une salle festive, des salles de danse, de tennis de table, de billard, ainsi que le complexe Jean-Yves Leroy.

Fait rare dans le paysage associatif, l'ASCBG s'organise autour de deux pôles d'importance équivalente.

Le pôle culturel regroupe des activités variées telles que le cinéma, le théâtre (troupe et programmation), la revue, la danse jazz, la samba (percussions brésiliennes), entre autres.

Le pôle sportif, quant à lui, propose le tennis de table, le billard, le hapkido, ainsi que la gymnastique masculine et féminine.

Présente de longue date à La Bonne Garde, la gymnastique masculine s'est modernisée avec le développement de la gymnastique aux agrès et la construction, dès 1943, d'une salle spécifiquement dédiée à cette pratique. La gymnastique féminine a vu le jour plus tard, en 1966.

La construction du complexe Jean-Yves Leroy en 2004-2005 — comprenant une salle spécialisée de gymnastique, une salle de fitness et une salle de hapkido — a constitué une étape majeure. Cet équipement performant a permis aux deux sections de bénéficier d'installations parfaitement adaptées aux besoins des adhérents et du quartier.

Forte d'environ 130 adhérents, la section de gymnastique masculine est reconnue comme un véritable creuset gymnique. Tout en maintenant un haut niveau de qualité de pratique, elle a su développer des activités complémentaires telles que la gym en famille et le parkour, dans le respect de ses valeurs éducatives et d'une ambiance conviviale portée par les bénévoles et les familles.

Historiquement tournée vers la compétition, la section de gymnastique féminine s'est fortement diversifiée afin de répondre à l'évolution et à la croissance de la demande du public féminin. Depuis les années 2000, tout en consolidant son activité compétitive, elle propose désormais un large panel d'activités : éveil, école de gym, gym loisir, gym senior, compétition, performance à horaires aménagés, ainsi que fitness, zumba, pilates et yoga.

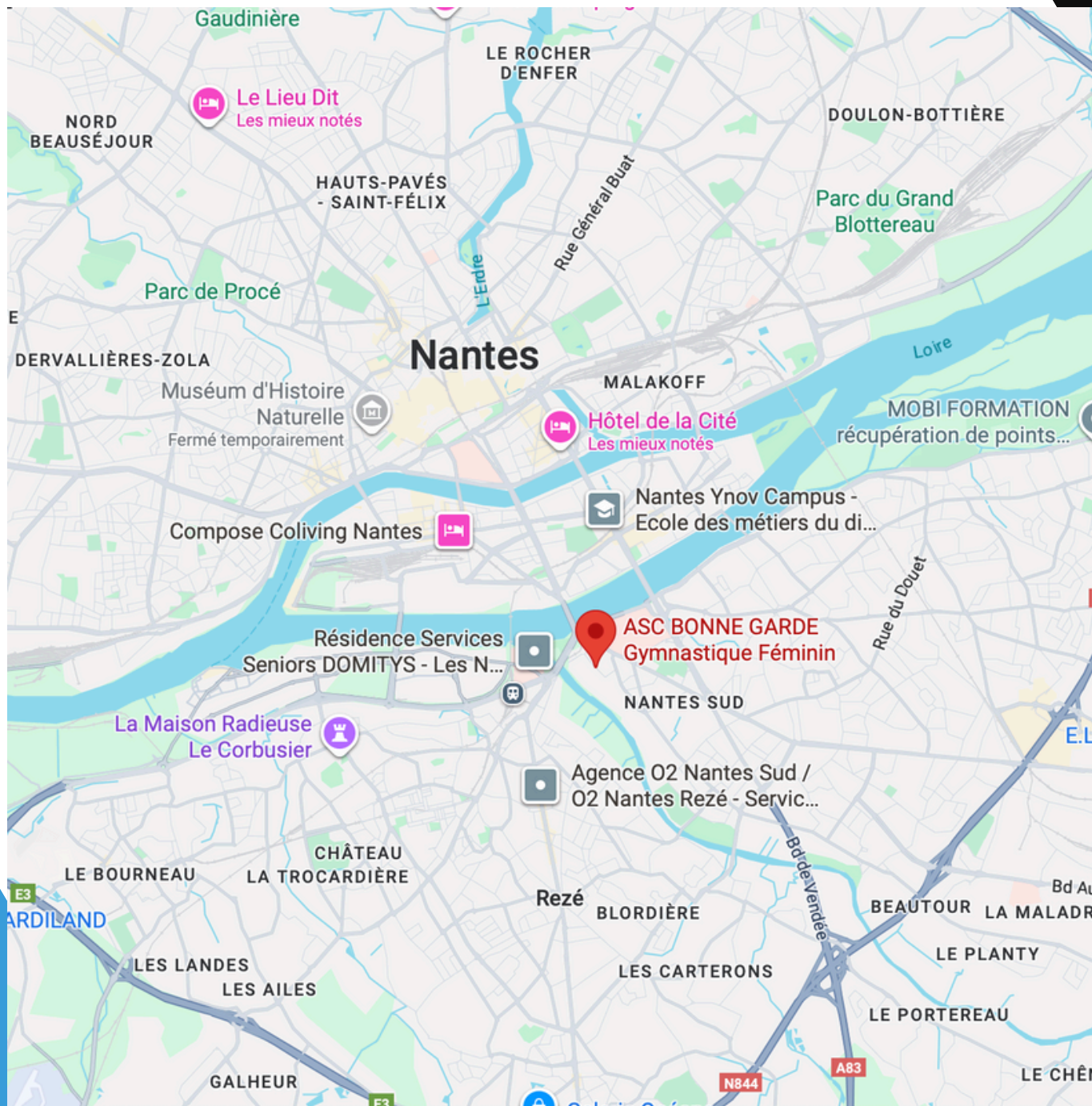
Avec plus de 900 adhérentes, la section de gymnastique féminine est aujourd'hui la plus importante de l'ASCBG.

Grâce à l'engagement constant des dirigeants, soucieux de préparer l'avenir, et à l'implication quotidienne des bénévoles et des salariés, les deux sections constituent un foyer gymnique majeur de l'agglomération nantaise, reconnu comme un acteur essentiel de la vie locale et du développement de la discipline.



# LOCALISATION

DE LA SALLE

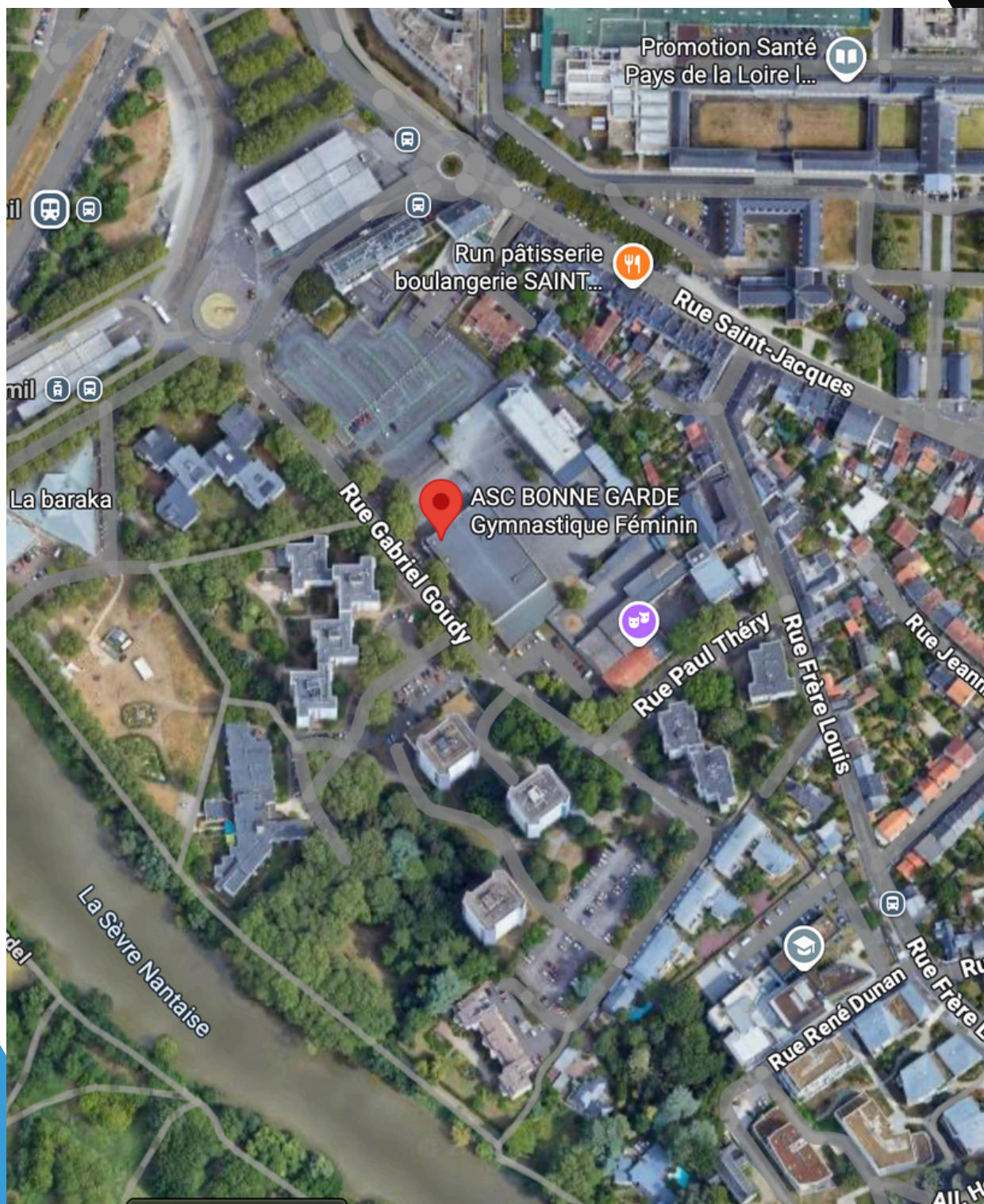


**Salle Jean-Yves Leroy**  
**15 rue Gabriel Goudy**  
**44200 NANTES**



# LOCALISATION

DE LA SALLE

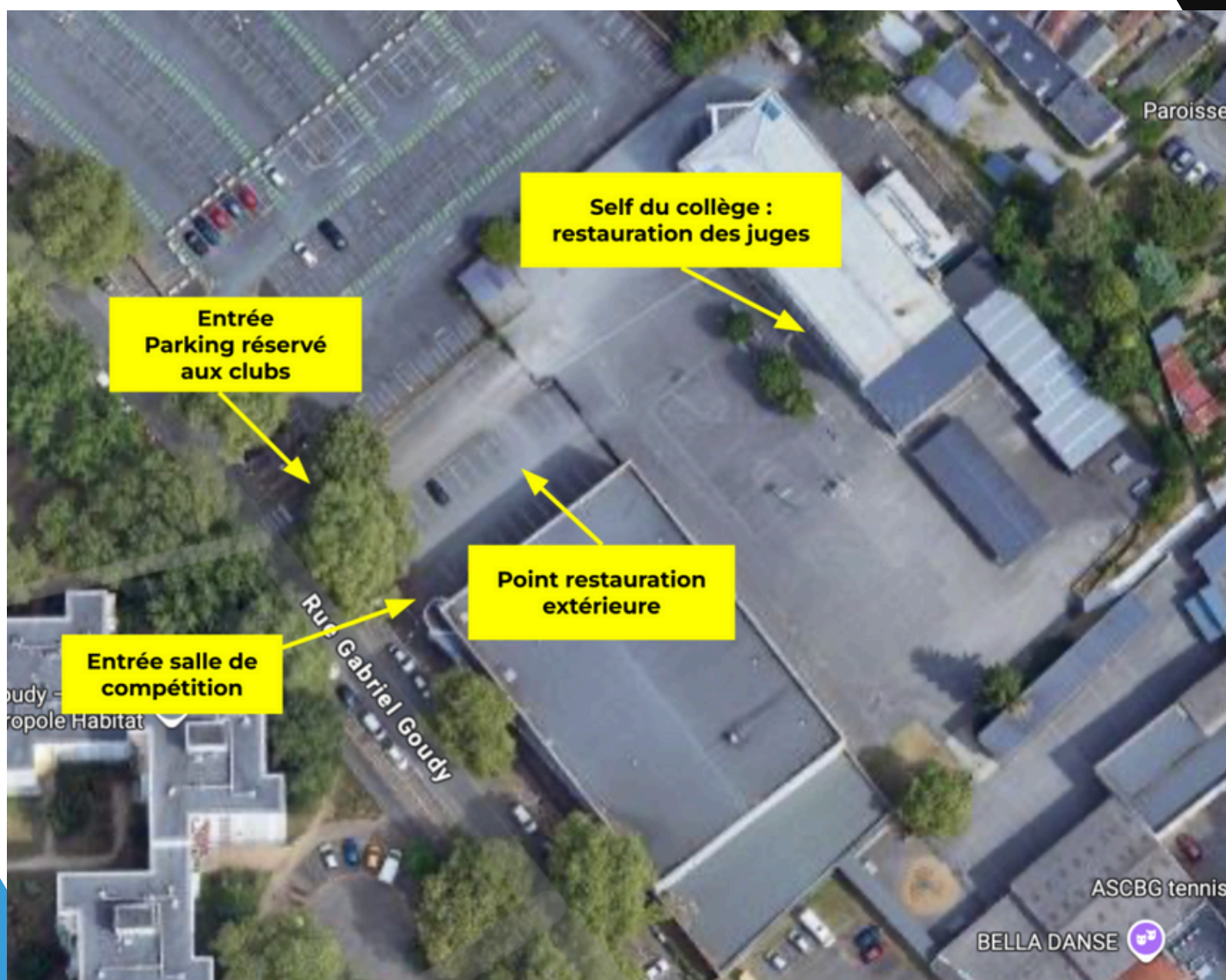


**Salle Jean-Yves Leroy**  
**15 rue Gabriel Goudy**  
**44200 NANTES**



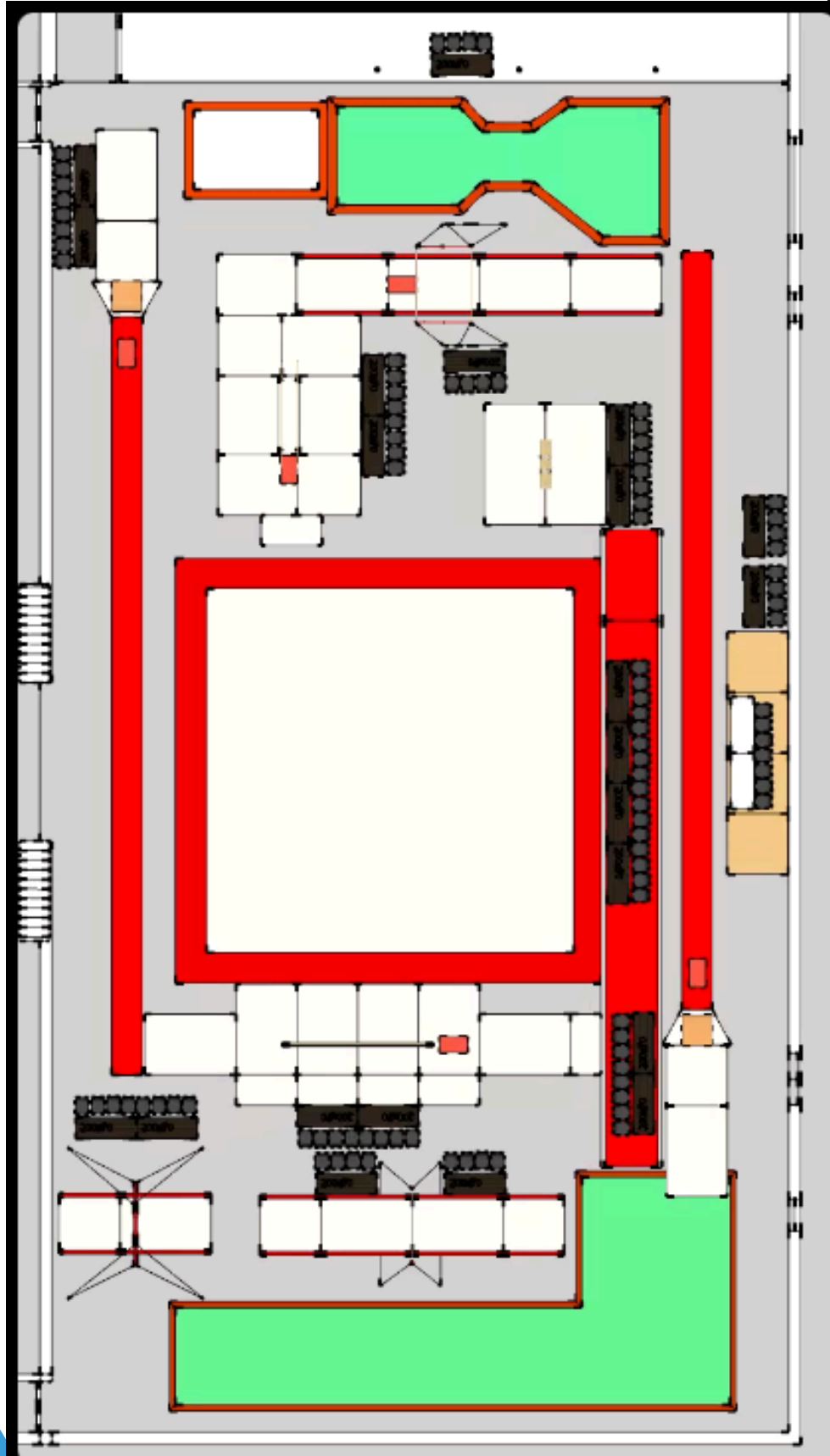
# LOCALISATION

## DES DIFFÉRENTS LIEUX D'ACCUEIL



**Salle Jean-Yves Leroy  
15 rue Gabriel Goudy  
44200 NANTES**

# PLATEAU DE COMPETITION





# TRANSPORT EN COMMUN

## RÉSEAU NAOLIB

Repérez-vous • find your way



**naolib**  
Nantes Métropole Mobilités

**C'est gratuit ! • It's free !**

**LEWEEK-END (SAMEDI ET DIMANCHES) • SATURDAYS TO SUNDAYS**

Voyagez sans titre de transport du samedi 00h00 au dimanche 23h59 dans les tramways, bus et navibus.  
Travel without a ticket from Saturday midnight to Sunday 23.59 on trams, buses and the Navibus.  
**ENFANTS DE MOINS DE 6 ANS ACCOMPAGNÉS (TOUS LES JOURS) • FREE FOR CHILDREN UNDER 6 TRAVELLING WITH AN ADULT (EVERYDAY).**

**Appli Naolib • Naolib app**

**TOUTES LES INFOS INDISPENSABLES • KEY TRAVEL INFORMATION**  
mTickets, horaires, itinéraires, info trafic  
mTickets, times, routes, tra c updates



Ici, téléchargez l'appli Naolib  
Download the Naolib app

**Carte mobilités • MobilitésCard**

Transports en commun, vélo, car, train, voiture : votre carte Mobilités vous ouvre toutes les voies pour passer d'un mode de transport à l'autre !  
Public transport, bike, bus, train, car : your Mobilités Card opens up all the options for you to switch from one mode of transport to another!



### Transports en commun

**Tramway:**

- 2 Gare Pt Rousseau <> Orvault Grand Val
- 3 Marcel Paul <> Neustrie

**Bus:**

- C4 Greneraie <> Les Sorinières
- C9 Pirmil <> Basse-Goulaine / Chalonges
- 27 Pirmil <> La Herdrie
- 28 Pirmil <> Vertou
- 36 Greneraie <> Croix Jeannette
- 38 Greneraie <> Aéroport
- 42 Pirmil <> Vertou
- E8 Greneraie <> La Cochère
- TE1 Greneraie <> Allende

### Vélo

**Station PIRMIL**  
28 vélos en libre service

**Véloparc Pirmil Collectif**  
40 places



**Véloparc Pirmil**  
> 8 places



### Voiture

**Parking Pirmil**  
216 places

**Autopartage Marguerite**  
25 rue Esnoul des Châtelets  
1 véhicule à disposition

### Car régional

**Arrêt Cars Régionaux Aléop**  
départ ou passage des lignes régionales :

- 301 Nantes <> St-Père-en-Retz/Paimboeuf
- 303 Nantes <> Pornic
- 312 Nantes <> St-Philbert-de-Grand-Lieu
- 331 Nantes <> La Regrippière
- 362 Nantes <> Vieillelevigne
- 370 Nantes <> Les Herbiers
- 380 Nantes <> Rocheservière

**Nos points de contact • Get in touch**

**naolib.fr**  
02 40 444 444

**Appli Naolib**

**Espace Mobilité**  
Commerce Nantes

**Naolib** @Naolib\_Direct

**Important :** À Nantes, les transports en commun (trams, bus, bateaux) sont gratuits le samedi et le dimanche.

# AUTRES MOYENS DE TRANSPORT

**Depuis l'Aéroport** - privilégiez le bus 38 - avec un arrêt place Pirmil et accès direct à la salle JeanYves Leroy à 5mn à pied

**Depuis la Gare SNCF** - accès direct en tram ou busway + ligne C4.et accès direct à la salle JeanYves Leroy à 5mn à pied

## STATIONNEMENT

**Les véhicules "Club ou juge"** (uniquement sur présentation du pass-parking "compétition" )

Nous mettons à la disposition des clubs et juges un parking. L'entrée se fait par la Rue Gabriel Goudy (suivre la signalétique).

**Attention**, les places sont limitées. Le parking est uniquement réservé aux bénévoles, aux juges, minibus de gymnastes. Merci de favoriser le covoiturage.

**Les véhicules "accompagnateurs"**

Nous sommes en centre-ville, tous les parkings sont payants et souvent limités en temps...et bien entendu à condition de trouver une place disponible. Les parkings ne sont gratuits que le dimanche et les soirs après 19h00 : parkings place Pirmil et rue Goudy.

# ACCUEIL JUGES / CLUBS

L'accueil des jeunes et des clubs se fera Salle Jean Yves Leroy — mezzanine à partir du vendredi 24 Janvier 2026 à 17 h00 jusqu'à 22H00 puis le samedi à partir de 7H00.

## RESTAURATION – BAR CAISSE CENTRALE

### RESTAURATION RAPIDE

Deux lieux , l'un à l'intérieur de la salle (mezzanine) et l'autre à l'extérieur (parking devant l'entrée de la Salle Jean-Yves Leroy)

### BAR :

Deux lieux , l'un à l'intérieur de la salle (mezzanine) et l'autre à l'extérieur (parking devant l'entrée de la Salle Jean-Yves Leroy)

Attention : fermeture du bar extérieur le samedi soir BG à 23h

### REPAS RESERVE :

Restaurant du collège — entrée par la cour du collège.

Horaires de service du samedi midi : 12H15 à 13H30

### DIMANCHE (pour le départ)

- Panier repas à retirer au niveau de ma mezzanine entre 10H et 11H30

### CAISSE CENTRALE :

à l'intérieur de la salle (mezzanine) pour se procurer les cartes de paiement

Les sommes non consommées sont remboursées.

Les gobelets sont consignés 1€, les pichets 5€ ; somme qui sera restituée si vous le rapportez à la caisse centrale

# HEBERGEMENT

**Ligue de Foot Régional** - 02 40 80 70 77 - [contact@lfpl.fff.fr](mailto:contact@lfpl.fff.fr)

**Lycée de la Joliverie** - 02 40 80 82 00 - <https://www.la-joliverie.com/contact/>

**Nantes Camping** - 02 40 74 47 94 - [nantes-camping@nge-nantes.fr](mailto:nantes-camping@nge-nantes.fr)

**Hôtel Campanile Nantes St Jacques** - 02 72 65 65 65

**Hôtel Ibis Budget** - <https://www.hotel-styles-nantes.com/chambres-ibis-budget/>

**Hôtel Première classe** - <https://nantes-sud-reze-aeroport.premiereclasse.com/fr-fr/> - 02 40 32 33 25

**B&B Hôtel** - [https://www.hotel-bb.com/fr/hotel/nantes-reze-saint-sebastienutm\\_source=googlemaps&utm\\_medium=fichehotel&utm\\_campaign=yext](https://www.hotel-bb.com/fr/hotel/nantes-reze-saint-sebastienutm_source=googlemaps&utm_medium=fichehotel&utm_campaign=yext)

**Apprentis d'Auteuil Notre Dame à Angreviers Clisson (64 places)** - 02 40 06 92 44 - [ndba@apprentis-auteuil.org](mailto:ndba@apprentis-auteuil.org) - <https://notredamedubonaccueil.apprentis-auteuil.org/>

**Apprentis d'Auteuil Rezé (110 places)** - 02 40 65 29 90

**CFA Jules Rieffel à St Herblain (environ 150 places)** - 02 40 94 99 30 - [epl.st-herblain@educagri.fr](mailto:epl.st-herblain@educagri.fr)